

Ürün açıklaması/Ürün resimleri



Açıklama

Malzeme:

Ana gövde yüksek derece alüminyum.
Aks pimi ve dayanak çubuğu çelik.

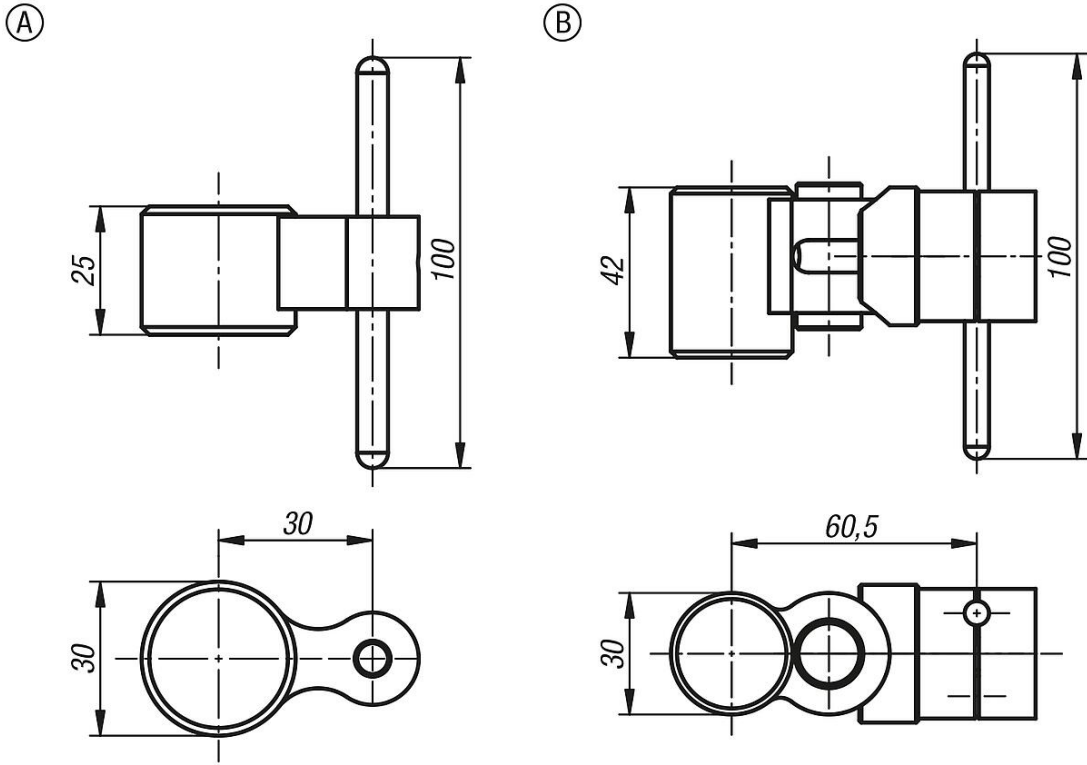
Model:

Ana gövde mavi ve siyah eloksallı kaplama.
Aks pimi ve dayanak çubuğu karartılmış.

Bilgi:

Gömme mıknatıslı iş parçası dayanağı ayrıca montaj çalışmalarında veya işleme makinelerinin üzerine konumlandırma için çok yönlü alet olarak kullanılmaktadır. Mengereler, ölçme düzenekleri, delme ve freze makineleri gibi tüm manyetik yüzeylere yapışır. İş parçalarını gerdirdikten sonra iş parçası dayanağı tekrar çıkarılabilir ve bu şekilde tüm işleme yüzeylerini serbest bırakır.

Çizimler



Ürüne genel bakış

Sipariş numarası	Form	Form modeli	Tutma kuvveti N
03088-10-1	A	standart	200
03088-10-2	B	mafsallı	200

Ürünlere genel bakış
