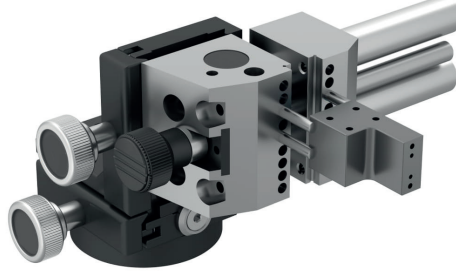


Hızlı deęiřtirme sistemi

norem'in hızlı deęiřtirme sistemi, küçük iř parçalarının ölçüm sistemleri, mikroskoplar, profil projektörleri vb. üzerinde konumlandırılması ve sabitlenmesi için esnek bir çözümdür. Küçük parçaların sıkıştırılması, ölçülmesi ve işlenmesi için idealdir. Küçük parçaların bağlanması, ölçülmesi ve işlenmesi için idealdir. Sistem, düşük bağlama kuvveti ancak yüksek hassasiyet gerektiğinde kullanılır.



33227-10 alüminyum açma elemanları ve 33225 hassas mengene ile hızlı bağlama tutucusu 33227-05

Özellikler:

- Fikstürlerin sıfır noktadan kelepçelenmesi için hızlı deęiřtirme sistemi
- Ölçüm makinesine veya ölçüm masasına adaptasyon için temel elemanlar
- 3D alanda serbest konumlandırma için montaj elemanı
- Çok sayıda varyant ve boyutta tüm kategorilerdeki bağlama elemanları
- Tek tek elemanlar ve tüm armatürler çok hızlı bir şekilde deęiřtirilebilir
- Sıfır noktalı kelepçelemenin temeli olarak referans hassasiyetli, forma uygun sabitleme
- Uzun hizmet ömrü için en yüksek kalite

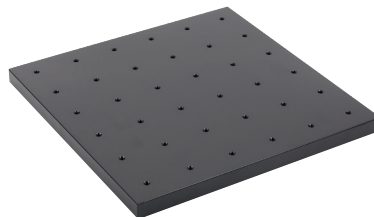
Avantajlar:

- Basit, hızlı, iş parçası ve süreç odaklı konumlandırma ve bağlama
- Yeni iş parçalarına ve proseslere hızlı geçiş
- İş parçaları istenildięi zaman makinenin dışına sabitlenebilir
- Armatürler sonsuz sayıda sökülebilir ve tamamen yeniden monte edilebilir veya tam olarak aynı şekilde yeniden monte edilebilir
- Klasik, esnek olmayan tek yönlü armatür yapısı yerine

Ürüne genel bakış:

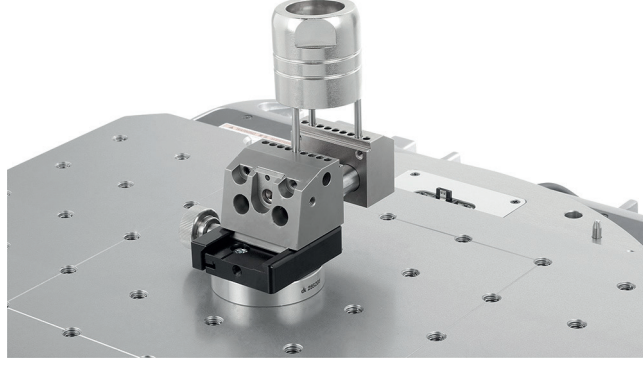
Taban plakaları:

T yuvalı 01041 ve M6 dişli delikli 01042 taban plakaları veya herhangi bir makine tablası veya taban plakası, norem'in hızlı deęiřtirme sistemi için temel oluşturabilir.



Temel unsur:

Bir T yuvası veya bir vida diři kullanılarak doğrudan bir taban plakasına veya bir makine tablasına monte edilebilen 33227-05 hızlı tutucular, hızlı deęiřtirme sisteminin temel unsuru olarak hizmet eder. Hızlı deęiřtirme tutucuları, makine tablası veya taban plakaları ile eklenti elemanları arasında bir arayüz görevi görür.



Bir taban plakası üzerine monte edilmiş hızlı bağlama tutucusu 33227-05, hassas bir mengene 33225 ile birlikte

Yapı elemanları:

Norelem'in eklenti elemanları, temel elemanlar ve sıkıştırma elemanları arasında bir arayüz görevi görür. Eklenti elemanları hem taban elemanlarına hem de sıkıştırma elemanlarına alet kullanmadan bağlanabilir.

Norelem ürün portföyü aşağıdaki yapısal unsurları içermektedir:

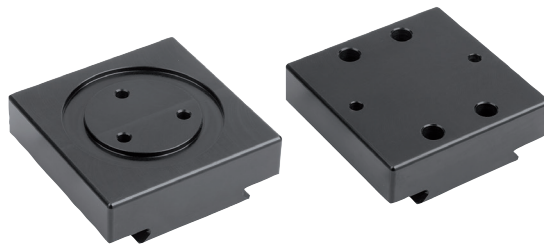
Hassas mengener için adaptör alüminyum 33225-20

Paslanmaz çelik, alüminyum veya pirinç hassas mengener, mini 33225-10 ve hassas mengene 33225 için uygun adaptör



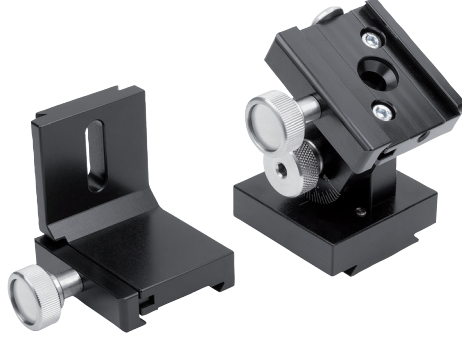
Üç çeneli ayna için adaptör alüminyum 33226-05

Hassas üç çeneli ayna için uygun adaptör Manuel ayna



Alüminyum köşebentler 33227-10

Doğrudan hızlı serbest bırakma braketine bağlanabileceği gibi adaptörlere veya sabitleme sistemlerine de bağlanabilir.



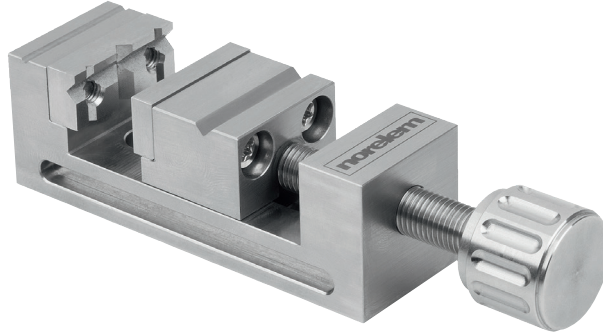
Sıkıştırma elemanları:

Norelem'in sıkıştırma elemanları küçük parçaların konumlandırılması ve sabitlenmesi için kullanılabilir.

Norelem ürün portföyü aşağıdaki bağlama elemanlarını içerir:

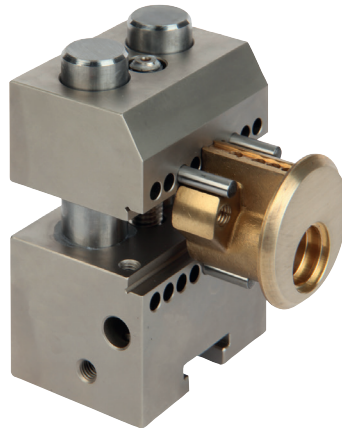
Hassas mengener paslanmaz çelik, alüminyum veya pirinç, mini 33225-10

Minyatür hassas mengener, küçük iş parçalarının ölçüm sistemleri, mikroskoplar, profil projektörleri vb. üzerinde konumlandırılması ve sabitlenmesi için esnek bir çözümdür. Küçük parçaların sıkıştırılması, ölçülmesi ve işlenmesi için idealdir. Küçük parçaların sıkıştırılması, ölçülmesi ve işlenmesi için idealdir.



Hassas mengene 33225

Hassas mengene, ölçüm makinelerinde ölçüm yapmak üzere iş parçalarını hızlı ve kolay bir şekilde konumlandırmak ve sabitlemek için esnek bir çözümdür. Sıkıştırma, ofset çeneler veya çenelere yerleştirilebilen pimler aracılığıyla mümkündür. Bu, iç delikleri olan iş parçalarının da sıkıştırılabileceği anlamına gelir. Mengene, ölçüm masası üzerine birbirine dik açı yapacak şekilde 4 pozisyonda yerleştirilebilir.



Hassas üç çeneli ayna Manuel ayna 33226

Bu çeneli aynalar, düşük sıkma kuvveti ancak yüksek hassasiyet gerektiren uygulamalar için özel olarak tasarlanmıştır. Yuvarlak iş parçalarının iç ve dış kelepçelenmesi için. İş parçası, sıkıştırma halkası elle çevrilebilir veya birlikte verilen sıkıştırma kolu kullanılarak sıkıştırılır. Sertleştirilmiş sıkıştırma çeneleri dışa doğru kademelidir ve ters çevrilebilir. Her bir sıkıştırma çenesi, ters çevirme için iki numara ile etiketlenmiştir. Sıkıştırma çenesi üzerinde dışa bakan numara, taban gövdesi üzerindeki numarayla eşleşmelidir.



İğne desteği 33227

İğne dayanakları için adaptör gerekmez; iğne dayanağı doğrudan taban elemanı ile monte edilebilir.

Kalıplanmış parçaların sıkıştırılması için idealdir. Yaylı iğne pistonları, iş parçası bastırıldığında iş parçasının şekline uyum sağlar. İğne pistonları sıkıştırılarak yerlerine sabitlenirler. Böylece iş parçaları, kalıplanmış iş parçası tutucusunda tekrarlanabilir şekilde konumlandırılabilir ve sabitlenebilir.



Kombinasyon örneği:

Taban plakası: 01042-30030020

Ana ünite: 33227-05-106

Uzatma ünitesi: 33227-10-1 ve 33225-20-25

Sıkıştırma elemanı: 33225-10-25231

