

## Ürün açıklaması/Ürün resimleri



## Açıklama

## Malzeme:

Paslanmaz çelik 1.4301.

## Model:

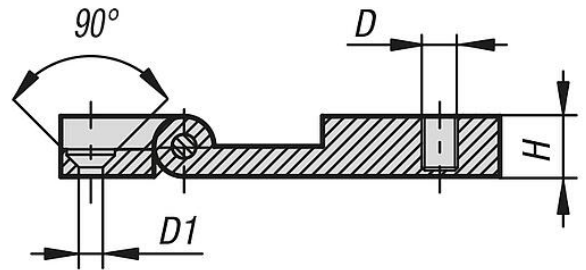
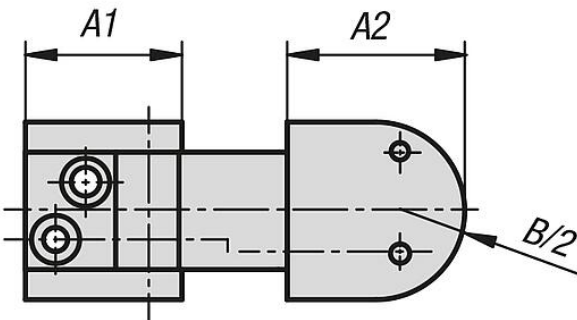
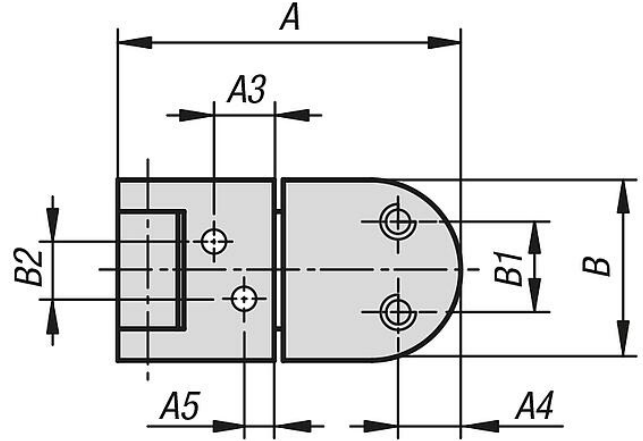
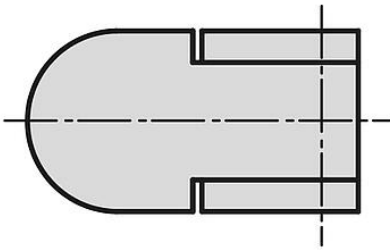
polisajlı veya kumlanmış.

## Bilgi:

Sabitleme delikli paslanmaz çelik yüksek kaliteli menteşeler 180°'lik açılma açısına sahiptir. Menteşeler gıda endüstrisinde, ambalaj endüstrisinde, kimya endüstrisinde ve ilaç endüstrisinde kullanılabilir.

Menteşeler yalın veya kumlanmış model olarak sipariş edilebilir.

## Çizimler



## Ürünlere genel bakış

Sipariş numarası	Yüzey Ana gövde	A	A1	A2	A3	A4	A5	B	B1	B2	H	D	D1
27876-10-57300	polisajlı	57	26	29,5	10	12	5	30	16	9,5	10	M5	4
27876-10-57301	kumlanmış	57	26	29,5	10	12	5	30	16	9,5	10	M5	4

Ürönlere genel bakış

---