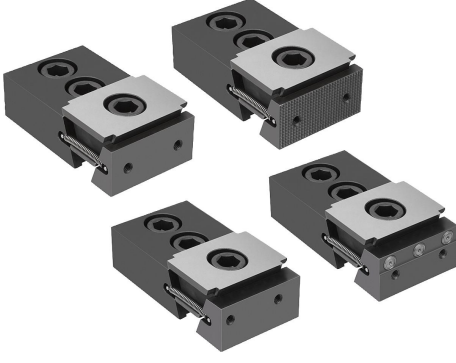


Ürün açıklaması/Ürün resimleri

**Açıklama****Ürün açıklaması:**

Kama gerdirciler işlev ilkeleri dolayısıyla çoklu gerdirmelere uygundur.

Kama yüzeyleri sayesinde büyük gerdirme güçlerine ulaşılır.

Bu kama gerdircileri, gerdirme için bir T kanalında kullanılır.

Gergi cıvatası döndürülerek takılarak germe segmenti dışa hareket eder ve iş parçasını işleme tertibatının sabit dayanak çenelerine karşı bastırır.

Çift kamada işlenen uzunlamasına delik sayesinde kama gerdircileri kaydırılabilir veya toleranslar dengelenebilir.

Kaydırma yolu: $M12 = \pm 1,0 \text{ mm}$.

Malzeme:

Çift kama ve germe segmentleri sementasyon çeliği.

Model:

Çift kama ve germe segmentleri sertleştirilmiş, fosfat kaplamalı.

Bilgi:

Germe yüzeylerindeki iki adet vida deliği ile ek olarak, iş parçasının ideal bağlama derinliği için ilave yerleştirme çıtalrı monte edilebilir.

Alt taraf sert metal kaplamadır. Bu sayede sürtünme değeri artırılır.

Teslimat kapsamı:

Kama gerdirci.

Sabitlenme cıvataları.

Çizim bilgisi:

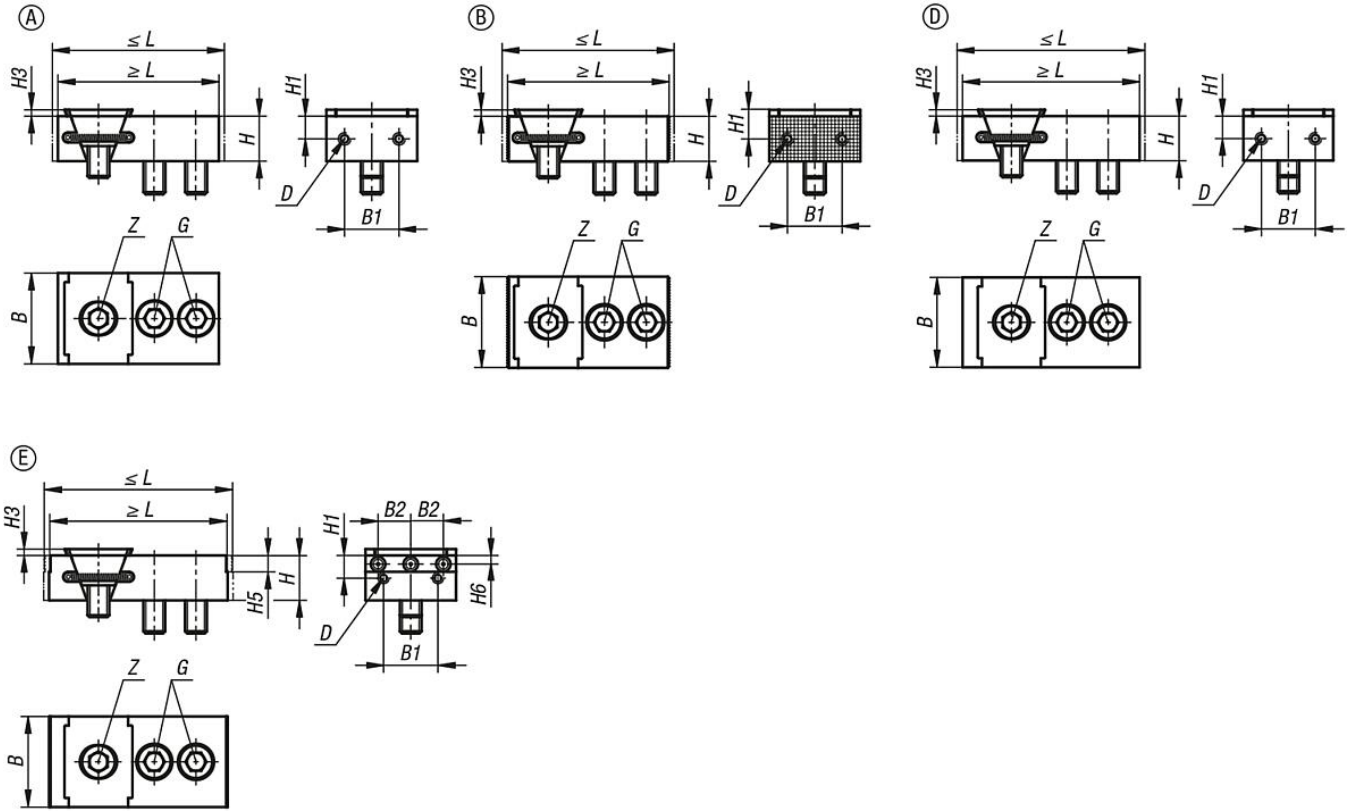
Form A: Sıkıştırma yüzeyleri yalın

Form B: Sıkıştırma yüzeyleri tırtıllı

Form D: İşleme eki ile

Form E: Germe pimleri ile

Çizimler



Ürünlere genel bakış

Sipariş numarası	Form	Form modeli	L min.	L maks.	B	H	B1	B2	H1	H3	H5	H6
04451-0500112	A	düz	88,5	94,5	50	25	30	-	12,5	3,5	-	-
04451-0500212	B	tırtıllı	88,5	94,5	50	25	30	-	12,5	3,5	-	-
04451-0500412	D	işleme eki ile	98,5	104,5	50	25	30	-	12,5	3,5	-	-
04451-0500512	E	pimli	98	104	50	25	30	18	12,5	3,5	9	4,75

Sipariş numarası	Form	Form modeli	D İçten dişli	G Silindir başlı cıvata DIN 912	Z Silindir başlı cıvata DIN 912	Bağlama kuvveti maks. kN	Sıkma torku maks. Nm
04451-0500112	A	düz	M5	M12x30	M12x25	30	85
04451-0500212	B	tırtıllı	M5	M12x30	M12x25	30	85
04451-0500412	D	işleme eki ile	M5	M12x30	M12x25	30	85
04451-0500512	E	pimli	M5	M12x30	M12x25	30	85