

## Ürün açıklaması/Ürün resimleri



## Açıklama

## Malzeme:

Gövde çelik.

Kol poliamid.

Yük bilyası paslanmaz çelik 1.4034 veya poliamid.

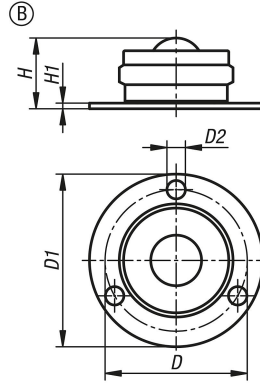
## Model:

Çelik galvaniz kaplama.

## Bilgi:

Sıkıştırılabilir bilyalı makaralar cam veya parlatılmış alüminyum, pirinç veya çelik saclar gibi hassas parçaları taşımak ve konumlandırmak için uygundur. Bunun dışında bilyalı makaralar, standart makaralara alternatif olarak kullanılabilir. Bunlarla alçak profiller, örn. perakende ticaretinde, üretimde veya evde kolayca taşınabilir ve konumlandırılabilir.

## Çizimler



## Ürnlere genel bakış

Sipariş numarası	Form	Form modeli	Bileşen malzemesi	Bilya ø	A	D	D1	D2	H	H1	maks. yük kg cinsinden, Bilya yukarı doğru	maks. yük kg cinsinden, Bilya aşağı doğru
95161-1219	B	sıkıştırmasız	paslanmaz çelik küre	19	-	50	63	6,5	25	2	120	80
95161-2219	B	sıkıştırmasız	Poliamid küre	19	-	50	63	6,5	25	2	120	80