



## Açıklama

### Malzeme:

Raylar, elik.  
Küre kafesleri, elik.  
Bilyalar, elik.

### Model:

Raylar, galvaniz kaplama.  
Küre kafesleri, galvaniz kaplama.  
Bilyalar sertleştirilmiş.

### Sipariş bilgisi:

ift halinde satılır.

### Bilgi:

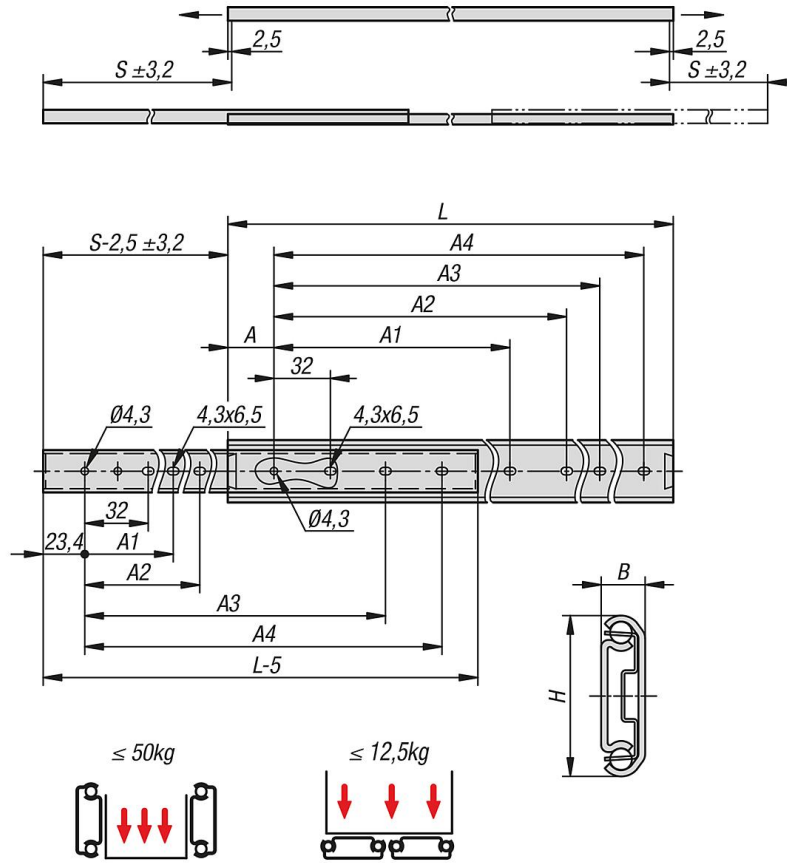
ift taraflı kısmi uzatmalı teleskopik raylarda kaldırma montaj uzunluğundan daha küçüktür. Oturma açık konumda her iki tarafta. Teleskopik rayların dinamik yük kapasitesi, tam uzatma mesafesi kullanıldığında dikey monte edilmiş bir teleskopik ray çiftinin maksimum yük kapasitesini verir. Belirtilen taşıma kapasiteleri, 450 mm'lik bir ray mesafesinde belirlendi ve 50.000 döngüde maksimum değer için geçerlidir.

Yatay montajda taşıma kapasitesi %75 daha düşüktür.

Sabitleme civatalarının kafa yüksekliği 2,5 mm'lik bir yüksekliği aşmamalıdır, aksi takdirde başka ray parçalarıyla arpışma tehlikesi söz konusudur.

### Avantajlar:

Her iki yöne uzatma  
Oturma açık konumda, her iki tarafta  
Kolay hareket



Ürünlere genel bakış

Sipariş numarası		Montaj	Ürün tipi	Çift başına taşıma kapasitesi kg	Ambalaj türü
21334-25-0300	DZ2026-0030	montaj yandan	standart	50	1 adet = 1 çift
21334-25-0350	DZ2026-0035	montaj yandan	standart	50	1 adet = 1 çift
21334-25-0400	DZ2026-0040	montaj yandan	standart	45	1 adet = 1 çift
21334-25-0450	DZ2026-0045	montaj yandan	standart	40	1 adet = 1 çift
21334-25-0500	DZ2026-0050	montaj yandan	standart	40	1 adet = 1 çift
21334-25-0550	DZ2026-0055	montaj yandan	standart	35	1 adet = 1 çift
21334-25-0600	DZ2026-0060	montaj yandan	standart	35	1 adet = 1 çift
21334-25-0650	DZ2026-0065	montaj yandan	standart	30	1 adet = 1 çift
21334-25-0700	DZ2026-0070	montaj yandan	standart	30	1 adet = 1 çift

Sipariş numarası	A	A1	A2	A3	A4	B	H	Strok S	L
21334-25-0300	26	128	160	224	256	9,5	35,3	208,8	300
21334-25-0350	26	160	192	256	288	9,5	35,3	246,1	350
21334-25-0400	26	192	224	320	352	9,5	35,3	283,4	400
21334-25-0450	26	224	256	320	384	9,5	35,3	320,7	450
21334-25-0500	26	256	288	416	448	9,5	35,3	358	500
21334-25-0550	26	256	288	480	512	9,5	35,3	395,3	550
21334-25-0600	26	288	320	512	544	9,5	35,3	432,6	600
21334-25-0650	26	288	320	576	608	9,5	35,3	469,9	650
21334-25-0700	26	320	352	608	640	9,5	35,3	507,2	700

