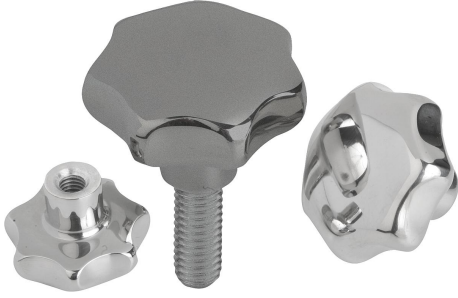


Ürün açıklaması/Ürün resimleri



Açıklama

Malzeme:

Paslanmaz çelik 1.4308.

Setskur: paslanmaz çelik 1.4305.

Enine pim: paslanmaz çelik 1.4310.

Model:

taşlanmış ve polisajlı veya kumlanmış.

Setskur ve enine pim: kaplamasız.

Bilgi:

Gümrük ürünlerinde form D inç değerinde, tüm diğer formlar mm olarak gösteriliyor.

Çizim bilgisi:

Form B: ucu açık delik

Form C: ucu kapalı delik

Form D: dişli açılmış

Form E: ucu kapalı dişli delik

Form L: dıştan dişli

Ürünlere genel bakış

Sipariş numarası Form B	Sipariş numarası Form C	Yüzey Ana gövde	D	D1	D2	H	H3	T	T1
06194-232CM2	06194-332CM2	polisajlı	0,25	32	12	21	10	-/12	-/15
06194-240CN2	06194-340CN2	polisajlı	0,312	40	14	26	13	-/15	-/18
06194-250C02	06194-350C02	polisajlı	0,375	50	18	34	17	-/18	-/21
06194-263CP2	06194-363CP2	polisajlı	0,5	63	20	42	21	-/22	-/25

Sipariş numarası Form D	Sipariş numarası Form E	Yüzey Ana gövde	D	D1	D2	D6	H	H3	T	T1
06194-432A22	06194-532A22	polisajlı	1/4-20	32	12	6,4/-	21	10	11/12	-/15
06194-440A32	06194-540A32	polisajlı	5/16-18	40	14	8,4/-	26	13	14/15	-/18
06194-450A42	06194-550A42	polisajlı	3/8-16	50	18	10,5/-	34	17	18	-/21
06194-463A52	06194-563A52	polisajlı	1/2-13	63	20	13/-	42	21	22	-/25
06194-432A23	06194-532A23	kumlanmış	1/4-20	32	12	6,4/-	21	10	11/12	-/15
06194-440A33	06194-540A33	kumlanmış	5/16-18	40	14	8,4/-	26	13	14/15	-/18
06194-450A43	06194-550A43	kumlanmış	3/8-16	50	18	10,5/-	34	17	18	-/21

Sipariş numarası	Form	Yüzey Ana gövde	D	D1	D2	H	H3	L
06194-632A23X	L	kumlanmış	1/4-20	32	12	21	10	20
06194-640A33X	L	kumlanmış	5/16-18	40	14	26	13	20
06194-650A43X	L	kumlanmış	3/8-16	50	18	34	17	25/50