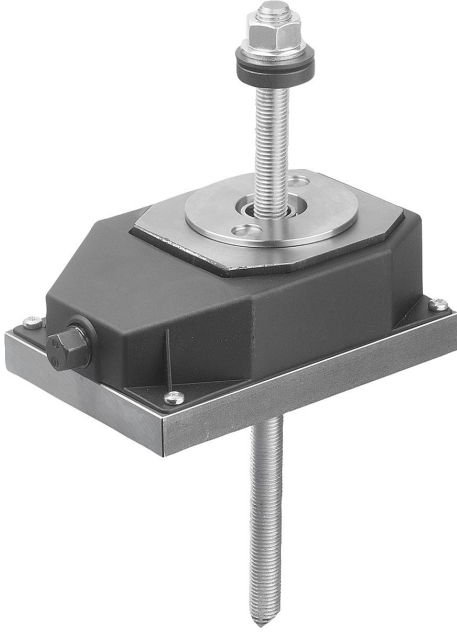


Ürün açıklaması/Ürün resimleri

**Açıklama****Malzeme:**

Çelik gövde plastik, yapıştırma ankrajı çelik.

Bilgi:

Maks. 12 tonluk ayar yükü için uygun.

Ağır yük ankrajları, merkezi çift kama prensibi ile çalışmaktadır.

Merkezi çift kama prensibinde sadece bir kama ile makine dayaması yerine, iki kama ile yükseklik açısından ayarlanır. Kamaların hareketi örtüşmektedir ve boşluksuzdur.

Çift kama yardımıyla, kaldırma mekanizmasına etki eden kuvvet yarıya düşürülür ve merkezi dayanma noktası daima rijit ve stabil kalır.

Küre şeklindeki disklerle sferik makine dayaması sayesinde zemindeki düzensizlikler dengelenebilir.

Yatay hareketler, zemin vida bağlantısını bir yapıştırma ankrajı şeklinde karşılayan merkezleme kovani tarafından engellenir.

Kullanım:

Tesviye kaması örneğin ağır takım tezgahlarının, yüksek hızlı freze makinelerinin ve transfer makinelerinin tesviyesi için kullanılır.

Dikkat:

Belirtilen ayar yüklerini aşmamak için, sadece orantılı makine yükü dikkate alınmamalıdır. Meydana gelen tüm yüklerin toplamı dikkate alınmalıdır. Bunların arasında dinamik yükler, değişken yükler ve mil bloğu esneme civatasının (ankraj çubuğu) ön gerilimleri yer almaktadır.

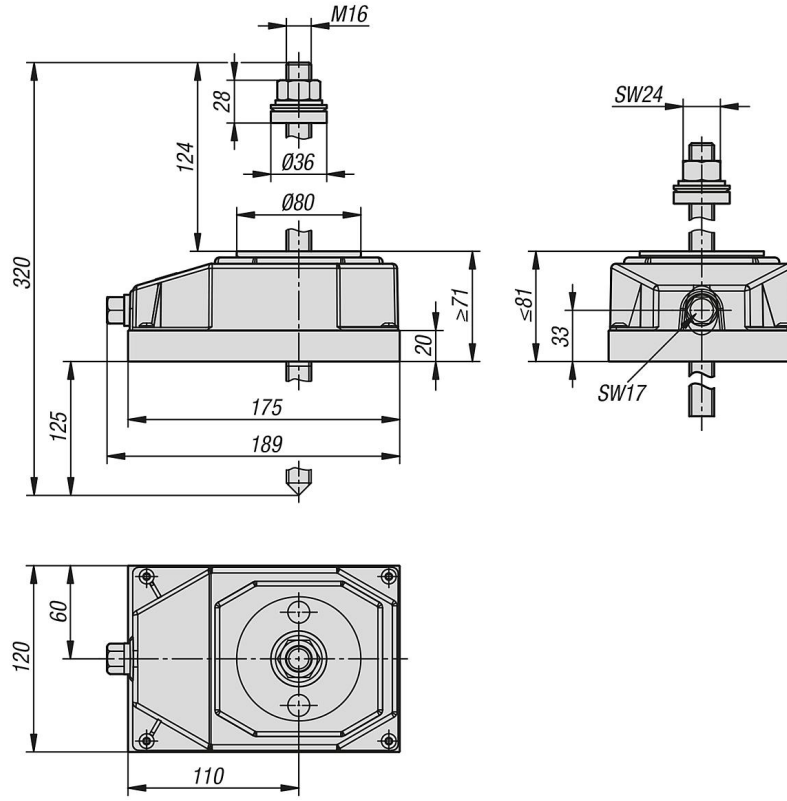
Teslimat kapsamı:

Yapıştırma ankrajı M16X320 hazır monte edilmiş olarak teslimat kapsamında mevcut.

Aksesuar:

Ara pullar 27710-30-00904 ve 27710-30-00906

Çizimler



Ürüne genel bakış

Sipariş numarası	Hassas ayar (mm)	Ayar yükü dikey (kN)	Ayar civatasındaki tork (Nm)	Her dönüşte yükseklik ayarı (mm)
27710-10-189120081	10	120	72	0,546