

## Ürün açıklaması/Ürün resimleri



## Açıklama

## Model:

Tek kademeli.

## Bilgi:

NEMA 23 ve NEMA 34 ebadında adım motorları için planeter dişli kutusu. Tüm montaj konumları için uygun. Kullanım ömrü yağlaması nedeniyle bakım gerektirmez. Planeter dişli kutuları kendinden merkezlemeli, değiştirilebilir flanş sistemi ve aksel uzunluk dengelemesi ile donatılmıştır.

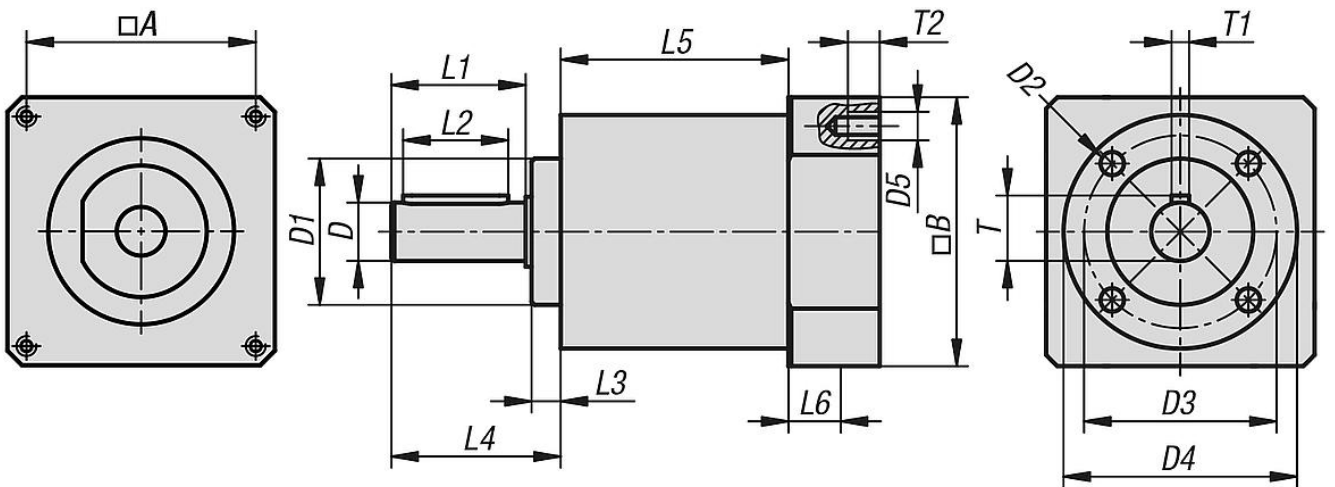
## Teknik veriler:

Dişli kutusu kademeleri: 1  
Nominal giriş devri: 3000 1/min  
Maks. giriş devri: 6000 1/min  
Koruma türü: IP64  
Kullanım ömrü: ~20000h  
Montaj konumu: İstendiği gibi

## Sıcaklık aralığı:

-25 °C ile +90 °C arasında (kısa süreliğine +120 °C'ye kadar)

## Çizimler



## Ürönlere genel bakış

Sipariş numarası	Boyut	A	B	D	D1	D2	D3	D4	D5	L1	L2	L3	L4	L5	L6	T	T1	T2
22750-231004	NEMA 23	47,14	55	10	25	M04x8	33	40	M4	23	18	5	29	39	27	11,2	3	12
22750-341003	NEMA 34	69,6	85	14	40	M05x10	52	65	M5	30	25	8	39	64,5	31	16	5	12

Sipariş numarası	Aktarım oranı	maks. tahrik çıkış torku M Nm	Hızlanma torku Nm	Burulma boşluğu arcmin	Burulma direnci Nm/arcmin	Tam yük altında verimlilik derecesi %	maks. izinli radyal kuvvvet N	maks. izinli eksenel kuvvvet N
22750-231004	4:1	4	8	20	0,4	96	220	330
22750-341003	3:1	13	25	12	1,6	97	930	1080