

Ürün açıklaması/Ürün resimleri

**Açıklama****Malzeme:**

Ana gövde ve çeneler çelik.

Ø100'den itibaren ana gövde alüminyum, çeneler çelik.

Model:

Ana gövde yalın, çeneler sertleştirilmiş, yalın.

Ø100'den itibaren ana gövde sert eloksallı, çeneler sertleştirilmiş, yalın.

Bilgi:

Bu çeneli aynalar özel olarak düşük gerdirme gücünün, fakat yüksek hassasiyetin gerekli olduğu talepler içindir. Yuvarlak iş parçalarının iç ve dış gerdirme işlemi için iş parçasını gerdirme işlemi, germe halkası elle kolayca döndürülerek veya birlikte teslim edilen gerdirme kolu ile gerçekleşir. Sertleştirilmiş sıkıştırma çeneleri dışa doğru kademeli ve ters çevrilebilir. Ters çevirme için her sıkıştırma çenesi iki numara ile işaretlenmiştir. Sıkıştırma çenesinde dışa doğru bakan numara, ana gövde üzerindeki numara ile örtüşmelidir.

Çeneli ayna D=50 kullanım aleti ve 12 ve 18 mm uzunluğunda üçer pim (Ø 2 mm) ile.

Çeneli ayna D=64 kullanım aleti ve 12 ve 18 mm uzunluğunda üçer pim (Ø 2 mm) ile.

Çeneli ayna D=104 kullanım aleti ve 12 , 18 ve 24 mm uzunluğunda üçer pim (Ø 3 mm) ile.

Çeneli ayna D=160 kullanım aleti ve 18 ve 24 mm uzunluğunda üçer pim (Ø 4 mm) ile.

Pimler çene üst tarafına yerleştirilebilir ve küçük parçaların yüksek gerdirmesi içindir. Pimler sökülebilir.

Yuvarlak çalışma < 0,03mm

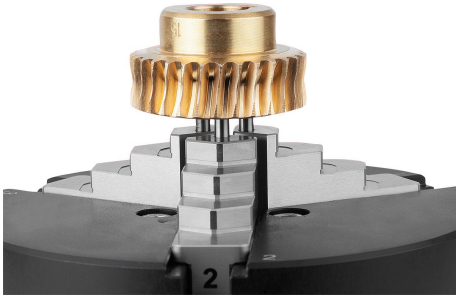
Düz çalışma < 0,01 mm

Gerdirme tekrarlama hassasiyeti < 0,01mm

Çizim bilgisi:

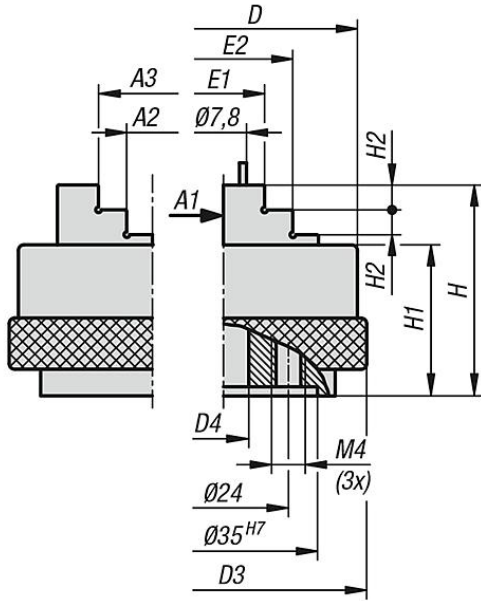
1) Alt bağlantı ölçüleri, ayna 100 ve 160 mm için.

Ürün açıklaması/Ürün resimleri

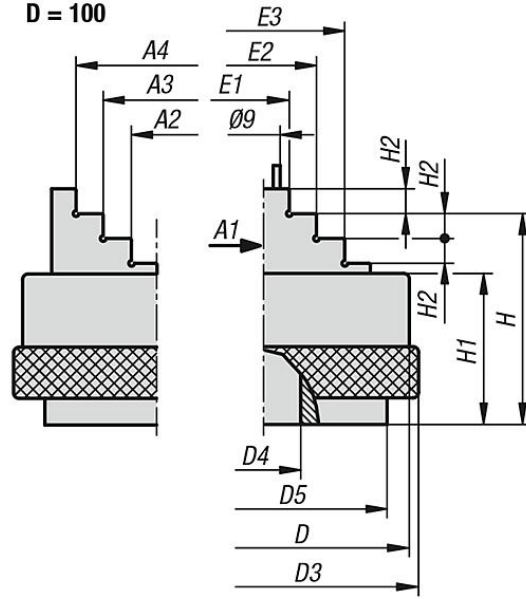


Çizimler

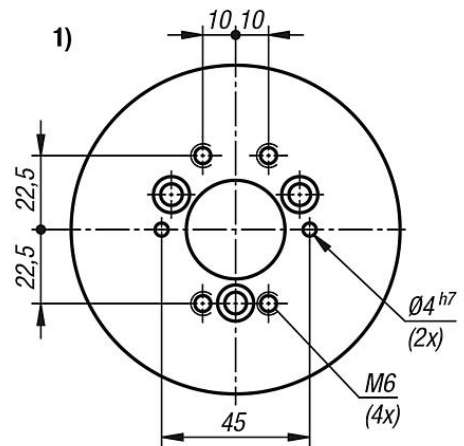
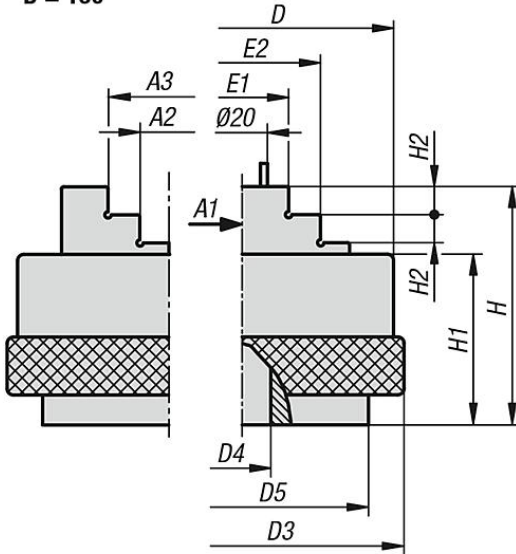
D = 50/64



D = 100



D = 160



Ürünlere genel bakış

Sipariş numarası	Ana gövde malzemesi	A1	A2	A3	A4	D	D1	D2	D3	D4	D5	E1	E2	E3	H	H1	H2
33226-50	çelik	1-18	18-36	36-54	-	50	34,8	16,8	52,5	11	-	17-35	35-53	-	37,5	28	4
33226-64	çelik	1-30	18-48	36-66	-	64	34,8	16,8	66	13	-	17-47	35-65	-	37,5	28	4
33226-100	alüminyum	1-40	28-66	48-84	68-102	104	60	40	105,5	18	89	20-60	40-80	60-100	48	33	4,5
33226-160	alüminyum	2,5-70	42-120	100-160	-	160	82	38	164	34	96	38-100	90-160	-	78,5	53	10