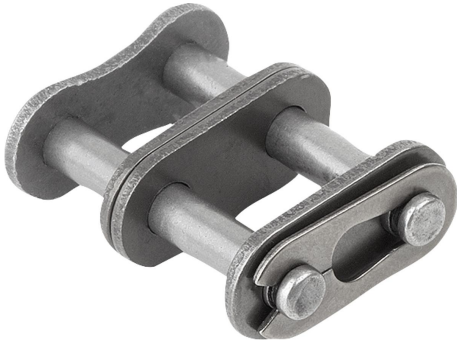


## Ürün açıklaması/Ürün resimleri



## Açıklama

## Malzeme:

Çelik.

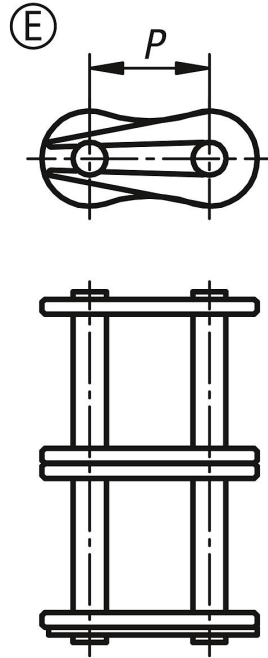
## Bilgi:

DIN ISO 606 uyarınca, makaralı zincirler için ikili baęlantı elemanları.

E formunda kilitleme yayı, kapalı olan ucu çalışma yönüne bakacak şekilde monte edilmelidir.

Tek eleman sayısında zinciri kapatmak için bükülü elemanlar gereklidir. Bükülü elemanlar kullanıldığında, güç ve kırılma kuvvet, %20 azalır.

## Çizimler



## Ürönlere genel bakış

Sipariş numarası	ISO no.	P	Uygun olduęu zincir
22201-30800030	05 B-2	8	8,0 x 3,0mm
22201-30380732	06 B-2	9,525	3/8 x 7/32
22201-30120516	08 B-2	12,7	1/2 x 5/16
22201-30580308	10 B-2	15,875	5/8 x 3/8
22201-30340716	12 B-2	19,05	3/4 x 7/16
22201-31001702	16 B-2	25,4	1 x 17,02 mm