

Ürün açıklaması/Ürün resimleri



Açıklama

Malzeme:

Pirinç.

Kullanım:

Sıkıştırma eksantriği, parçaların plakalara ve iş parçalarına sabitlenmesini sağlar. Eksantrik ile çözülebilir parça bağlantıları yapılabilir. Sıkıştırma elemanları sayesinde iş parçalarının doğru konumda montajı mümkündür.

Avantajlar:

Çoğu durumda böylelikle sıkıştırma cıvataları için zahmetli enine delmeye gerek kalmaz.

Sıkıştırma eksantriği için montaj deliği uygun maliyetle montaj deliği veya bağlanacak parçanın kanalı ile aynı makine bağlamasında üretilir.

Çalışma prensibi:

Sıkıştırılacak olan parçayı ve sıkıştırma eksantriğini ana parçaya yerleştirin.

Sıkıştırma eksantriğinin nokta işareti, sıkıştırılacak parçaya bakmaktadır.

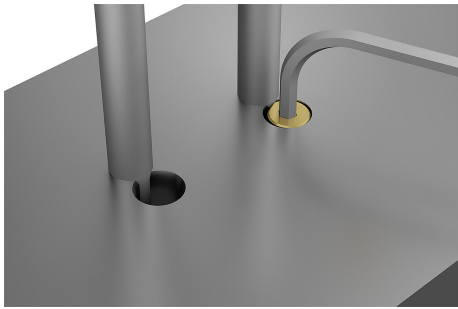
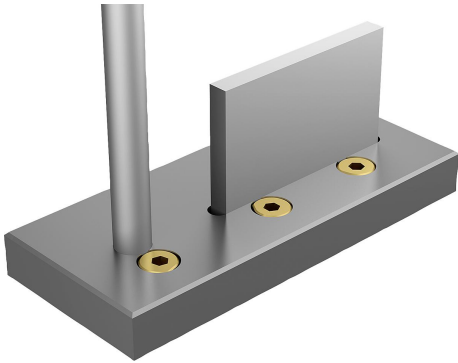
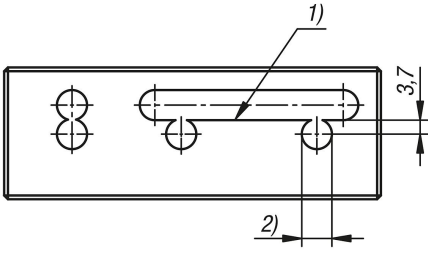
Sıkıştırma eksantriği, alyan anahtarı ile ok işareti yönünde sıkılır.

Parça, sıkıştırma eksantriği geri çevrilerek tekrar çözülebilir.

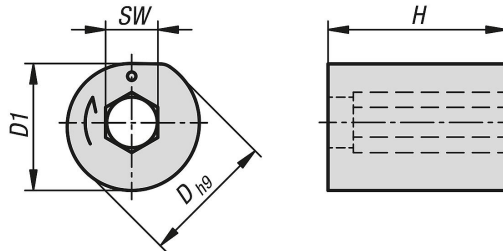
Çizim bilgisi:

1) Sıkıştırma kenarı

2) 8 H9 derinlik min. 8



Çizimler



Ürnlere genel bakış

Sipariş numarası	D	D1	H	SW
04430-10-0808	8	7,5	8	3