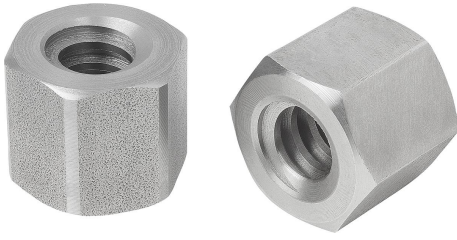


Ürün açıklaması/Ürün resimleri



Açıklama

Malzeme:

Çelik C35Pb.
Paslanmaz çelik 1.4305.

Model:

kaplamasız.

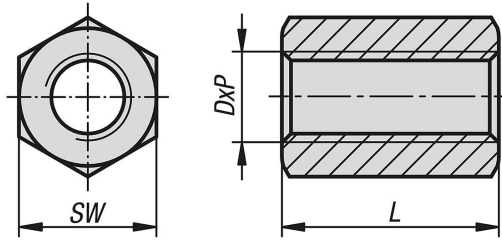
Bilgi:

ISO trapez dişli, DIN 103'e dayanarak.

Sabitleme somunu olarak ve manuel ayarda, ayar hareketleri için. Motorlu tahriklerle kullanım için malzeme eşleşmesi nedeniyle çelik-çelik tavsiye edilmemektedir.

Tolerans sınıfı 7H.

Çizimler



Ürünlere genel bakış

Sipariş numarası	Tip 1	Ana gövde malzemesi	DxP	L	SW
24007-100211	sağdan dişli	çelik	Tr 10x2	15	17
24007-100311	sağdan dişli	çelik	Tr 10x3	15	17
24007-120311	sağdan dişli	çelik	Tr 12x3	18	19
24007-140311	sağdan dişli	çelik	Tr 14x3	21	22
24007-140411	sağdan dişli	çelik	Tr 14x4	21	22
24007-160411	sağdan dişli	çelik	Tr 16x4	24	27
24007-180411	sağdan dişli	çelik	Tr 18x4	27	27
24007-200411	sağdan dişli	çelik	Tr 20x4	30	30
24007-240511	sağdan dişli	çelik	Tr 24x5	36	36
24007-260511	sağdan dişli	çelik	Tr 26x5	39	36
24007-280511	sağdan dişli	çelik	Tr 28x5	42	41
24007-300611	sağdan dişli	çelik	Tr 30x6	45	46
24007-320611	sağdan dişli	çelik	Tr 32x6	48	46
24007-360611	sağdan dişli	çelik	Tr 36x6	54	55
24007-400711	sağdan dişli	çelik	Tr 40x7	60	65
24007-440711	sağdan dişli	çelik	Tr 44x7	66	65
24007-500811	sağdan dişli	çelik	Tr 50x8	75	75
24007-100212	sağdan dişli	paslanmaz çelik	Tr 10x2	15	17
24007-100312	sağdan dişli	paslanmaz çelik	Tr 10x3	15	17
24007-120312	sağdan dişli	paslanmaz çelik	Tr 12x3	18	19
24007-140312	sağdan dişli	paslanmaz çelik	Tr 14x3	21	22
24007-140412	sağdan dişli	paslanmaz çelik	Tr 14x4	21	22
24007-160412	sağdan dişli	paslanmaz çelik	Tr 16x4	24	27
24007-180412	sağdan dişli	paslanmaz çelik	Tr 18x4	27	27
24007-200412	sağdan dişli	paslanmaz çelik	Tr 20x4	30	30
24007-240512	sağdan dişli	paslanmaz çelik	Tr 24x5	36	36
24007-260512	sağdan dişli	paslanmaz çelik	Tr 26x5	39	36
24007-280512	sağdan dişli	paslanmaz çelik	Tr 28x5	42	46

Ürünler genel bakış

Sipariş numarası	Tip 1	Ana gövde malzemesi	DxP	L	SW
24007-300612	sağdan dişli	paslanmaz çelik	Tr 30x6	45	46
24007-320612	sağdan dişli	paslanmaz çelik	Tr 32x6	48	46
24007-360612	sağdan dişli	paslanmaz çelik	Tr 36x6	54	55
24007-400712	sağdan dişli	paslanmaz çelik	Tr 40x7	60	65
24007-440712	sağdan dişli	paslanmaz çelik	Tr 44x7	66	65
24007-500812	sağdan dişli	paslanmaz çelik	Tr 50x8	75	75
24007-100221	soldan dişli	çelik	Tr 10x2	15	17
24007-100321	soldan dişli	çelik	Tr 10x3	15	17
24007-120321	soldan dişli	çelik	Tr 12x3	18	19
24007-140321	soldan dişli	çelik	Tr 14x3	21	22
24007-140421	soldan dişli	çelik	Tr 14x4	21	22
24007-160421	soldan dişli	çelik	Tr 16x4	24	27
24007-180421	soldan dişli	çelik	Tr 18x4	27	27
24007-200421	soldan dişli	çelik	Tr 20x4	30	30
24007-240521	soldan dişli	çelik	Tr 24x5	36	36
24007-260521	soldan dişli	çelik	Tr 26x5	39	36
24007-280521	soldan dişli	çelik	Tr 28x5	42	41
24007-300621	soldan dişli	çelik	Tr 30x6	45	46
24007-320621	soldan dişli	çelik	Tr 32x6	48	46
24007-360621	soldan dişli	çelik	Tr 36x6	54	55
24007-400721	soldan dişli	çelik	Tr 40x7	60	65
24007-440721	soldan dişli	çelik	Tr 44x7	66	65
24007-500821	soldan dişli	çelik	Tr 50x8	75	75
24007-100222	soldan dişli	paslanmaz çelik	Tr 10x2	15	17
24007-100322	soldan dişli	paslanmaz çelik	Tr 10x3	15	17
24007-120322	soldan dişli	paslanmaz çelik	Tr 12x3	18	19
24007-140322	soldan dişli	paslanmaz çelik	Tr 14x3	21	22
24007-140422	soldan dişli	paslanmaz çelik	Tr 14x4	21	22
24007-160422	soldan dişli	paslanmaz çelik	Tr 16x4	24	27
24007-180422	soldan dişli	paslanmaz çelik	Tr 18x4	27	27
24007-200422	soldan dişli	paslanmaz çelik	Tr 20x4	30	30
24007-240522	soldan dişli	paslanmaz çelik	Tr 24x5	36	36
24007-260522	soldan dişli	paslanmaz çelik	Tr 26x5	39	36
24007-280522	soldan dişli	paslanmaz çelik	Tr 28x5	42	46
24007-300622	soldan dişli	paslanmaz çelik	Tr 30x6	45	46
24007-320622	soldan dişli	paslanmaz çelik	Tr 32x6	48	46
24007-360622	soldan dişli	paslanmaz çelik	Tr 36x6	54	55
24007-400722	soldan dişli	paslanmaz çelik	Tr 40x7	60	65
24007-440722	soldan dişli	paslanmaz çelik	Tr 44x7	66	65
24007-500822	soldan dişli	paslanmaz çelik	Tr 50x8	75	75