

Ürün açıklaması/Ürün resimleri



Açıklama

Malzeme:

Gövde: Pirinç.

Mıknatıs çekirdeği NdFeB (neodim).

Model:

Gövde düz.

Bilgi:

Perdahlı model, ekranlı sistem.

Neodim çubuk mıknatıslar kesinlikle doğrudan demirin içine preslenmemelidir, aksi takdirde manyetik kısa devre sonucu tutma kuvveti kayıpları meydana gelebilir.

Çap "D", h6 yerleştirme toleransı ile taşlanmış.

Sıcaklık aralığı:

Maks. 80 °C.

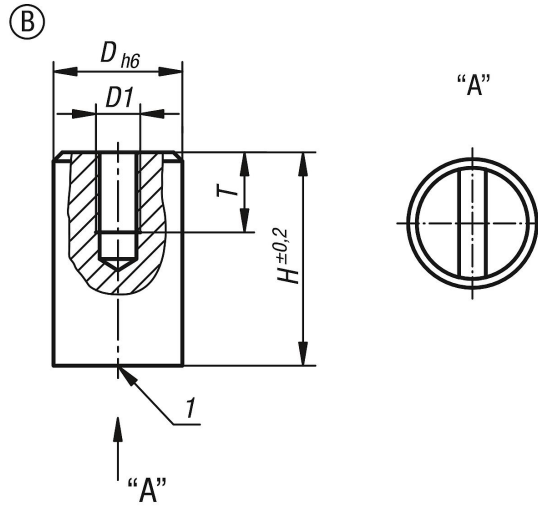
Montaj:

Mıknatıslar preslenerek, vidalanarak veya yapıştırılarak monte edilebilir.

Çizim bilgisi:

1) Tutma yüzeyi

Çizimler



Ürünlere genel bakış

Sipariş numarası	Form	D	D1	H	T	Tutma kuvveti N	Demir duvarlara mesafe/mm
09067-10-206	B	6	M3	20	5	10	1,5
09067-10-208	B	8	M3	20	5	25	1,5
09067-10-210	B	10	M4	20	7	45	2
09067-10-213	B	13	M4	20	7	70	2,5
09067-10-216	B	16	M4	25	8	150	3
09067-10-220	B	20	M6	25	6	280	4
09067-10-225	B	25	M6	35	8	450	5
09067-10-232	B	32	M6	40	6	700	6

Ürönlere genel bakış
