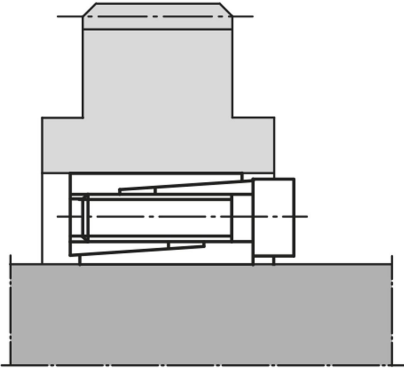


Ürün açıklaması/Ürün resimleri



Açıklama

Malzeme:

Germe seti: paslanmaz çelik 1.4057.

Germe cıvataları: paslanmaz çelik 1.4301.

Model:

kaplamasız.

Bilgi:

Düşük bir yapı hacmi ve düşük yüzey preslemesi gerektiren uygulamalar için. Germe seti, bir göbek bağlantısına komple gömülebilir.

- 6 ile 20 mm arasında mil çapı için
- Düşük duvar kalınlığına sahip göbekler için uygundur
- Montaj esnasında hafif aksel kayma olabilir
- Kendinden merkezlemeli

Montaj:

Konik yüzeylerde ve mil ile göbek arasındaki temas noktalarında germe seti hafifçe yağlanmalıdır. MoS2 veya gres kullanmayın. Germe setini göbek yuvasına takın ve milin üzerine itin. Cıvataları çapraz bir şekilde birkaç kademede belirtilen sıkma torku ile sıkın.

Sökme: Tüm cıvataları sökün ve ön flanşın çıkarma dişlerine vidalayın. Cıvataları, germe seti çözülene dek çapraz bir şekilde birkaç kademede sıkın.

Toleranslar:**Mil:**

h8 toleransı önerilir.

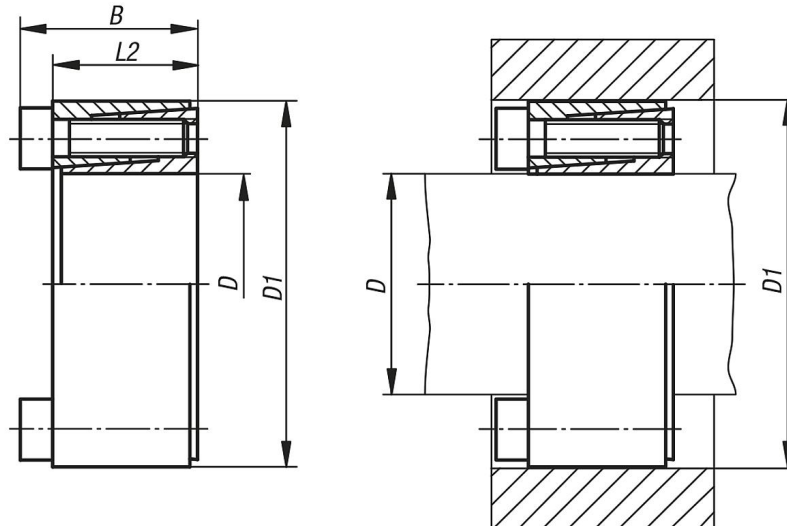
Yüzey kalitesi $Rz \leq 16 \mu\text{m}$.

Göbek:

H8 toleransı önerilir.

Yüzey kalitesi $Rz \leq 16 \mu\text{m}$.

Çizimler



Ürünler genel bakış

Sipariş numarası	D	D1	B	L2	MS sıkma torkunda aktarılan tork M Nm	MS sıkma torkunda aktarılan aksenal kuvveti F kN	Milde yüzey basıncı P N/mm ²	Göbekte yüzey basıncı P N/mm ²	Sıkıştırma civataları Sayı	Sıkıştırma civataları Sıkma torku MS Nm
23354-01-0616	6	16	13,5	11	3	0,9	49	19	3 x M2,5	0,5
23354-01-0717	7	17	13,5	11	3	0,9	42	17	3 x M2,5	0,5
23354-01-0818	8	18	13,5	11	4	0,9	37	17	3 x M2,5	0,5
23354-01-0920	9	20	15,5	13	6	1,2	37	17	4 x M2,5	0,5
23354-01-1020	10	20	15,5	13	6	1,2	33	17	4 x M2,5	0,5
23354-01-1122	11	22	15,5	13	7	1,2	30	15	4 x M2,5	0,5
23354-01-1222	12	22	15,5	13	7	1,2	26	15	4 x M2,5	0,5
23354-01-1426	14	26	20	17	13	1,9	28	15	4 x M3	0,9
23354-01-1528	15	28	20	17	14	1,9	26	14	4 x M3	0,9
23354-01-1632	16	32	21	17	28	3,5	45	23	4 x M4	2,2
23354-01-1835	18	35	25	21	32	3,5	32	17	4 x M4	2,2
23354-01-1935	19	35	25	21	34	3,5	31	17	4 x M4	2,2
23354-01-2038	20	38	26	21	55	5,5	45	24	4 x M5	4,2