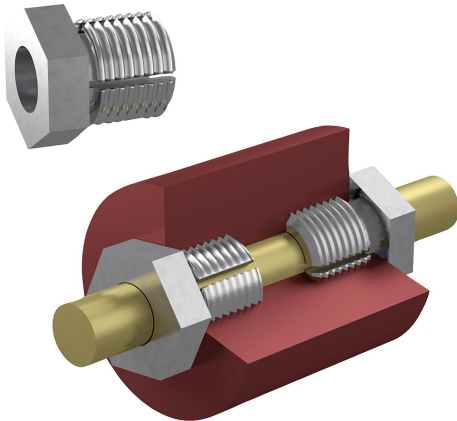
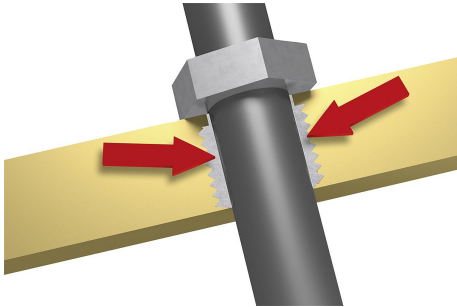
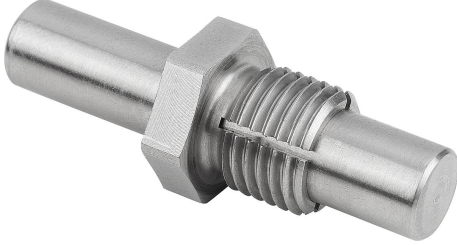
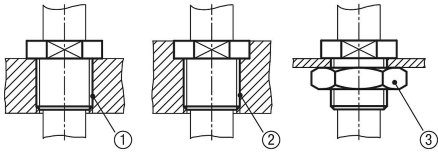


Ürün açıklaması/Ürün resimleri

**Açıklama****Malzeme:**

Paslanmaz çelik 1.4301 veya alüminyum.

Model:

kaplamasız.

Bilgi:

Farklı montaj varyantları mümkün. Miller, çubuklar ve borular h9 dış çapına uygun olmalıdır. Dişli hatvesi üzerinden çepeçevre bir eşit alan baskısı oluşur.

Kullanım:

İç gergi civataları milleri, çubukları, boruları vs. kademesiz ve zarar vermeden gerdirmek için kullanılır.

Avantajlar:

- kompakt yapı şekli
- çok yönlü kullanım
- istenen montaj konumu
- çok kolay kullanım
- hızlı gerdirme ve tam konumlandırma
- zarar vermeden gerdirme
- ince saclarda gerdirme
- tekrar kullanılabilir

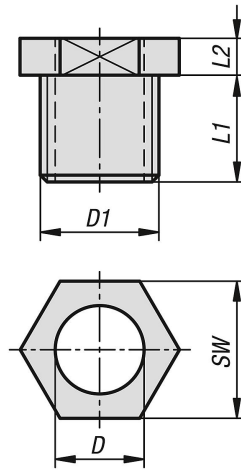
Çizim bilgisi:

- 1) Dişli üzerinden montaj, dayanan bilezik ile
- 2) Dişli üzerinden montaj, gömülü bilezik ile
- 3) İnce duvarlı saca montaj, altı köşeli somun ile

Ürün açıklaması/Ürün resimleri



Çizimler



Ürönlere genel bakış

Sipariş numarası	Ana gövde malzemesi	D	D1	L1	L2	SW
03351-041	paslanmaz elik	4	M6	7	5	10
03351-051	paslanmaz elik	5	M8	10	5	12
03351-061	paslanmaz elik	6	M10	10	5	13
03351-081	paslanmaz elik	8	M12x1,5	10	5	15
03351-101	paslanmaz elik	10	M14x1,5	12	5	17
03351-121	paslanmaz elik	12	M16x1,5	12	6	19
03351-161	paslanmaz elik	16	M20x1,5	12	7	24
03351-042	alüminyum	4	M6	7	5	10
03351-052	alüminyum	5	M8	10	5	12
03351-062	alüminyum	6	M10	10	5	13
03351-082	alüminyum	8	M12x1,5	10	5	15
03351-102	alüminyum	10	M14x1,5	12	5	17
03351-122	alüminyum	12	M16x1,5	12	6	19
03351-162	alüminyum	16	M20x1,5	12	7	24