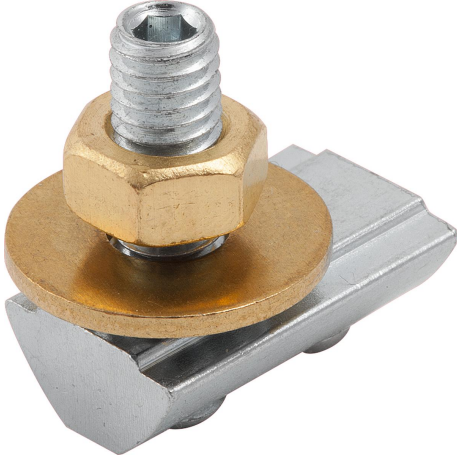


## Ürün açıklaması/Ürün resimleri



## Açıklama

## Malzeme:

Kayar blok, dişli başsız vida ve yelpaze tipi pul: çelik.  
Somun ve pul: pirinç.

## Model:

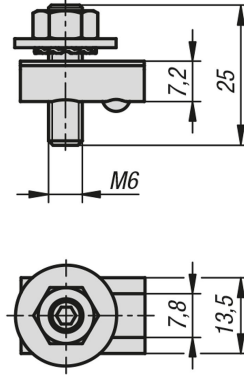
Kayar blok, dişli başsız vida ve yelpaze tipi pul: galvaniz kaplama.

## Bilgi:

Tesisleri ve insanları korumak için. Koruyucu iletken sistemine entegrasyonda alüminyum profil konstrüksiyonları topraklamak ve alüminyum profilleri kendi aralarında bağlamak için bağlantılar. İletken kontak, profil tabanında ve profil kenarlarında bulunan eloksal tabakanın tanımlanmış bir şekilde bozulması ile gerçekleşir.

Kablo pabucu, montaj sırasında yelpaze tipi pul ve pul arasında olmalıdır.

## Çizimler



## Ürüne genel bakış

Sipariş numarası	Tip 2	Kanal genişliği
10470-0806	tip i	8