

Programlanmış pozisyon göstergesi 21922 ve 21923 için sipariş örneği

Sipariş anahtarı:

21922-

Bir dönüşten sonra gösterge:

örn.
21922-0200021120
Lütüden burada bir dönüşten sonra hangi değerin gösterileceğini belirtin (bu normalde mil artışıdır).

Önemli: Lütfen virgül yerini dikkate alın!

02000

Açı modu:
(Çözünürlük 0,1°)
Gösterge olarak açı modunu istiyorsanız 03600 belirtin.

Açı modunda gösterge, bir dönüşten sonra 03600'dir ve sonraki dönüşten sonra tekrar 00000'dan başlar.

Virgül yeri:

örn.
21922-0200021120
Burada lütfen virgüli hangi yerde istediğinizi belirtin.

0 = 00000
1 = 0000,0
2 = 000,00
3 = 00,000

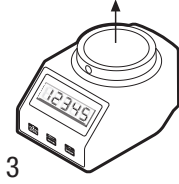
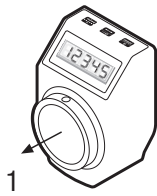
02000

Açı modu:
Gösterge olarak açı modunu istiyorsanız, virgül için en mantıklı yer, konum 1'dir.

Böylelikle bir dönüşten sonra 0360,0 değerini elde edersiniz.

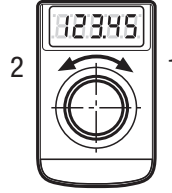
Montaj konumu:

örn.
21922-0200021120
1 = Yatay mil için montaj konumu
3 = Dikey mil için montaj konumu



Sayma yönü:

örn.
21922-0200021120
1 = saat yönünde (artan değerler)
2 = saat yönünün tersine (artan değerler)



Renk:

örn.
21922-0200021120
1 = turuncu
2 = siyah



Sıfır konumu:

örn.
21922-0200021120
0 = doğrudan
5 = 5 saniye gecikmeli.



Sıfır konumu, yanlışlıkla sıfırlamayı önlemek için parametre aracılığıyla 5 saniye geciktirilebilir.

Pozisyon göstergesi uygulama örneği

