

## Ürün açıklaması/Ürün resimleri



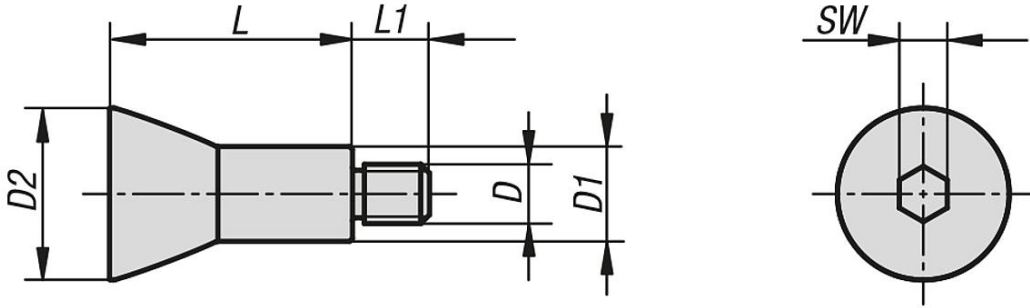
## Açıklama

**Malzeme:**  
Islah çeliği.

**Model:**  
sertleştirilmiş ve nikel kaplamalı.

**Bilgi:**  
Çekme konisi, iç gerdirme için olan sıkma pensleri için gereklidir.

## Çizimler



## Ürünlere genel bakış

Sipariş numarası	D	D1	D2	L	L1	SW
03169-0829	M8	13,2	22,5	29	10	6
03169-1035	M10	16	27	35	11	8
03169-1041	M10	16	29	41	13	8
03169-1247	M12	18	33	47	14	10