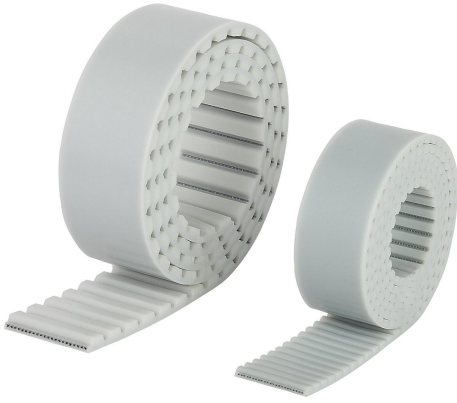


Ürün açıklaması/Ürün resimleri



Açıklama

Malzeme:

Çelik çekme telli poliüretan (PU).

Bilgi:

Trapez biçiminde profil ve güçlendirilmiş çelik çekme telli (T serisine kıyasla) sınırsız üretilmiş dişli kayışlar. Daha eşit kuvvet dağıtımı ve yük altında daha düşük dişli deformasyonu için optimize edilmiş dişli profili. Yüksek kırılma yükü ve düşük kayış esnemesi için yüksek performanslı çelik tel taşıyıcıları. Özellikle doğrusal tahrikler ve tam eksen ve açı konumlandırmasının gerekli olduğu düşük güç aktarımları için uygundur. Poliüretan kayışlar, kaynak yapılabilir. Kaynak yapılmış kayışlarda aktarılabir güç, yakl. %50 azalır.

Genişlik toleransı: $\pm 0,5$ mm

Kalınlık toleransı: $\pm 0,2$ mm

Talep üzerine:

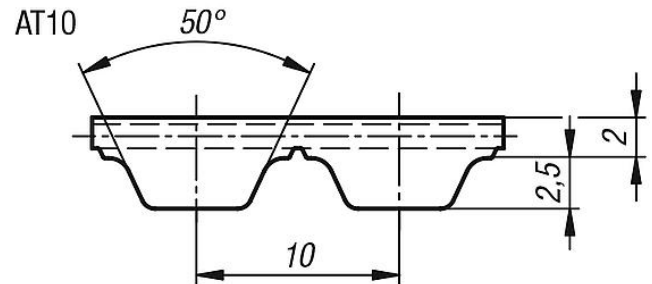
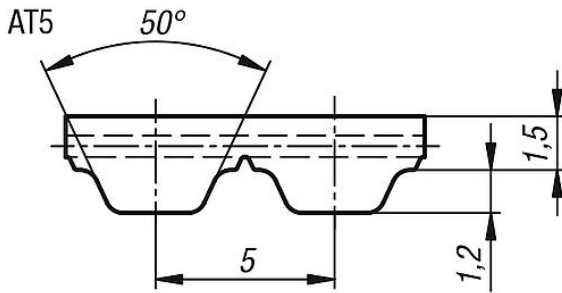
Diğer uzunluklar.

AT5 ayırımında 5 mm'lik adımlar halinde.

AT10 ayırımında 10 mm'lik adımlar halinde.

Maksimum kayış uzunluğu: 100 metre.

Çizimler



Ürünlere genel bakış

Sipariş numarası	Profil	Kayış genişliği	Gerilim kuvveti maks. N	Uzunluk	Uygun sıkıştırma plakası
22059-0510X0500	AT5	10	640	500	22012-05102
22059-0510X1000	AT5	10	640	1000	22012-05102
22059-0510X1500	AT5	10	640	1500	22012-05102
22059-0510X2000	AT5	10	640	2000	22012-05102
22059-0510X2500	AT5	10	640	2500	22012-05102
22059-0510X3000	AT5	10	640	3000	22012-05102
22059-0510X3500	AT5	10	640	3500	22012-05102
22059-0510X4000	AT5	10	640	4000	22012-05102
22059-0510X5000	AT5	10	640	5000	22012-05102
22059-0516X0500	AT5	16	1120	500	22012-05162
22059-0516X1000	AT5	16	1120	1000	22012-05162
22059-0516X1500	AT5	16	1120	1500	22012-05162
22059-0516X2000	AT5	16	1120	2000	22012-05162
22059-0516X2500	AT5	16	1120	2500	22012-05162
22059-0516X3000	AT5	16	1120	3000	22012-05162
22059-0516X3500	AT5	16	1120	3500	22012-05162
22059-0516X4000	AT5	16	1120	4000	22012-05162
22059-0516X5000	AT5	16	1120	5000	22012-05162
22059-0525X0500	AT5	25	1840	500	22012-05252

Ürünler genel bakış

Sipariş numarası	Profil	Kayış genişliği	Gerilim kuvveti maks. N	Uzunluk	Uygun sıkıştırma plakası
22059-0525X1000	AT5	25	1840	1000	22012-05252
22059-0525X1500	AT5	25	1840	1500	22012-05252
22059-0525X2000	AT5	25	1840	2000	22012-05252
22059-0525X2500	AT5	25	1840	2500	22012-05252
22059-0525X3000	AT5	25	1840	3000	22012-05252
22059-0525X3500	AT5	25	1840	3500	22012-05252
22059-0525X4000	AT5	25	1840	4000	22012-05252
22059-0525X5000	AT5	25	1840	5000	22012-05252
22059-1016X0500	AT10	16	2450	500	22012-10162
22059-1016X1000	AT10	16	2450	1000	22012-10162
22059-1016X1500	AT10	16	2450	1500	22012-10162
22059-1016X2000	AT10	16	2450	2000	22012-10162
22059-1016X2500	AT10	16	2450	2500	22012-10162
22059-1016X3000	AT10	16	2450	3000	22012-10162
22059-1016X3500	AT10	16	2450	3500	22012-10162
22059-1016X4000	AT10	16	2450	4000	22012-10162
22059-1016X5000	AT10	16	2450	5000	22012-10162
22059-1025X0500	AT10	25	4170	500	22012-10252
22059-1025X1000	AT10	25	4170	1000	22012-10252
22059-1025X1500	AT10	25	4170	1500	22012-10252
22059-1025X2000	AT10	25	4170	2000	22012-10252
22059-1025X2500	AT10	25	4170	2500	22012-10252
22059-1025X3000	AT10	25	4170	3000	22012-10252
22059-1025X3500	AT10	25	4170	3500	22012-10252
22059-1025X4000	AT10	25	4170	4000	22012-10252
22059-1025X5000	AT10	25	4170	5000	22012-10252
22059-1032X0500	AT10	32	5390	500	22012-10322
22059-1032X1000	AT10	32	5390	1000	22012-10322
22059-1032X1500	AT10	32	5390	1500	22012-10322
22059-1032X2000	AT10	32	5390	2000	22012-10322
22059-1032X2500	AT10	32	5390	2500	22012-10322
22059-1032X3000	AT10	32	5390	3000	22012-10322
22059-1032X3500	AT10	32	5390	3500	22012-10322
22059-1032X4000	AT10	32	5390	4000	22012-10322
22059-1032X5000	AT10	32	5390	5000	22012-10322