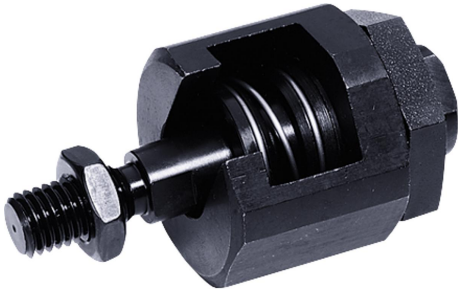


## Ürün açıklaması/Ürün resimleri



## Açıklama

## Model:

Kavrama parçası: nitratlanmış, siyah.

Tırnak ve yuva: temperlenmiş ve fosfat kaplamalı.

Somun: fosfat kaplamalı.

Kontra somun: siyah.

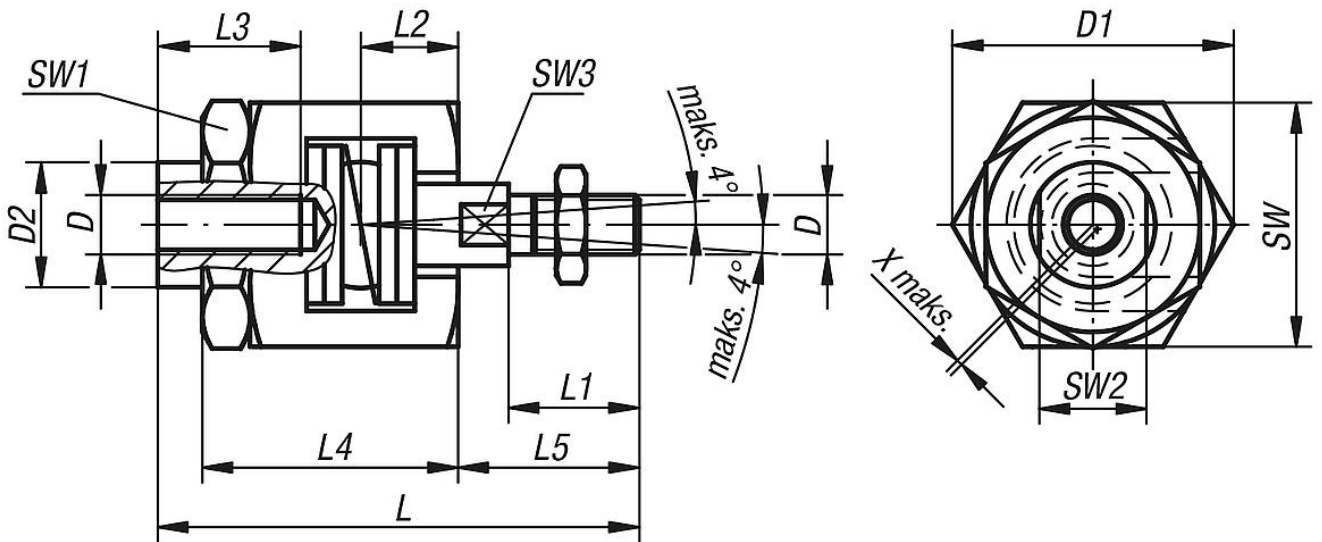
## Bilgi:

Çok yönlü uygulama ve kullanım imkanları (örn. hizalanmamış doğrusal hareketlerde) için açığı ve radyal kayma dengelemeli, aksel boşluksuz ayarlanabilir hızlı geçme kaplinler. Monte edilmemiş parçalar olmadan kompakt yapı şekli. Tekli, sağlam ve iki parçalı kaplin, T kanalı aracılığıyla monte edilir veya sökülür; manuel olarak sonradan ayar yapmaya gerek yoktur.

Hızlı geçme kaplin, tüm standart pnömatik ve hidrolik kaldırma silindirleri ile bağlantı dişlisi üzerinden bağlanabilir.

Kaplin, torkları aktarmaz.

## Çizimler



## Ürünler genel bakış

Sipariş numarası	D	D1	D2	L	L1	L2	L3 min.	L4	L5	SW	SW1	SW2	SW3	radyal kayma dengelemesi X maks.	Müsaade edilen çekme ve baskı yükü maks. kN
23454-06	M6	24,5	9,6	52	14	9,5	13	29	18,5	22	19	8	5	0,6	2,5
23454-08	M8	30	15	63	18	11,5	16	33	23,5	27	24	13	7	0,6	4,5
23454-10	M10	44	21	81	22	16	24	43	30,5	41	36	18	12	0,7	6,5
23454-101	M10x1,25	44	21	81	22	16	24	43	30,5	41	36	18	12	0,7	6,5
23454-12	M12	44	21	85	26	16	24	43	34,5	41	36	18	12	0,7	10
23454-121	M12x1,25	44	21	85	26	16	24	43	34,5	41	36	18	12	0,7	10
23454-16	M16	60	32	121	34	26	34	62	45	55	46	27	18	1	18
23454-161	M16x1,5	60	32	121	34	26	34	62	45	55	46	27	18	1	18
23454-20	M20	60	32	129	42	26	34	62	53	55	46	27	18	1	30
23454-201	M20x1,5	60	32	129	42	26	34	62	53	55	46	27	18	1	30

Ürnlere genel bakış

---