

## Ürün açıklaması/Ürün resimleri



## Açıklama

## Malzeme:

Kavrama parçası ve flanş: çelik.

Somun (DIN 439): kalite 8.8.

## Model:

Kavrama parçası ve tirnak: temperlenmiş ve fosfat kaplamalı.

Somun: perdeli.

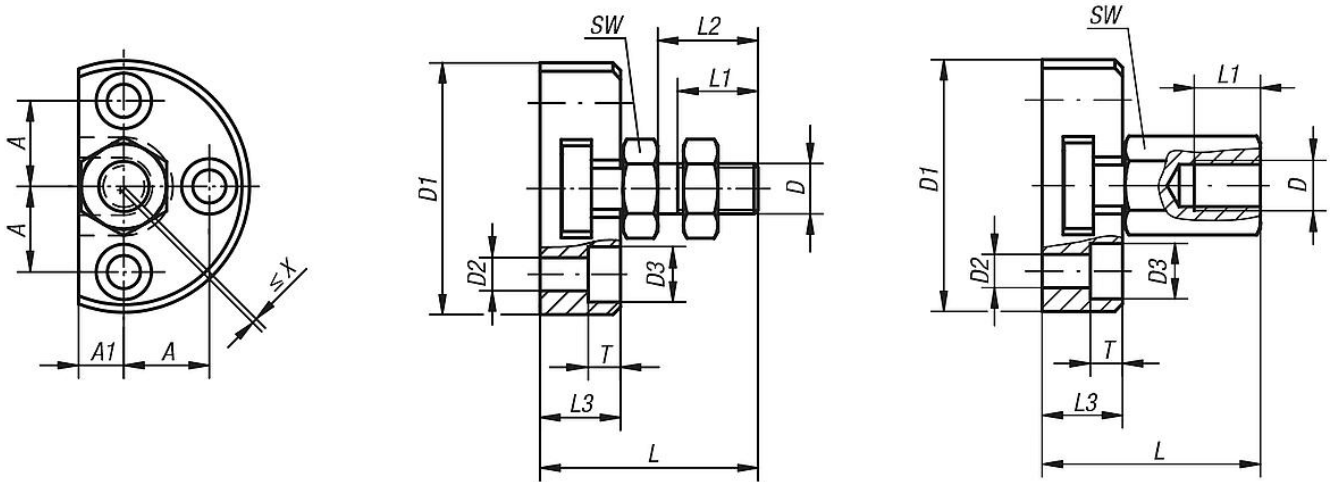
## Bilgi:

Çok yönlü uygulama ve kullanım imkanları (örn. piston çubuğu ve doğrusal hareket ünitesi arasında bağlantı olarak) için radyal kayma dengelemeli, yer tasarrufu sağlayan hızlı geçme kaplinler. Tekli, sağlam ve iki parçalı kaplin, T kanalı aracılığıyla monte edilir veya sökülür; manuel olarak sonradan ayar yapmaya gerek yoktur.

Hızlı geçme kaplin, tüm standart pnömatik ve hidrolik kaldırma silindirlere ile bağlantı dişlisi üzerinden bağlanabilir.

Kaplin, torkları aktarmaz.

## Çizimler



## Ürünlere genel bakış

Sipariş numarası	Tip	D	D1	D2	D3	A	A1	L	L1	L2	L3	T	SW	radyal kayma dengelemesi X maks.	Müsaade edilen çekme ve baskı yükü maks. kN
23452-06	İçten dişli	M6	42	5,5	10	14	7	30,5	11	-	11	5,4	10	0,6	2,5
23452-08	İçten dişli	M8	48	6,6	11	16	8	35,5	13,5	-	13	6,4	13	0,7	4,5
23452-10	İçten dişli	M10	50	6,6	11	17	9	43,2	15	-	16	6,4	17	0,7	6,5
23452-101	İçten dişli	M10x1,25	50	6,6	11	17	9	43,2	15	-	16	6,4	17	0,7	6,5
23452-12	İçten dişli	M12	55	6,6	11	19	10	53,2	17,5	-	20,5	6,4	19	0,8	10
23452-121	İçten dişli	M12x1,25	55	6,6	11	19	10	53,2	17,5	-	20,5	6,4	19	0,8	10
23452-16	İçten dişli	M16	65	9	15	22,5	12,5	64	22	-	23	8,5	24	1	18
23452-161	İçten dişli	M16x1,5	65	9	15	22,5	12,5	64	22	-	23	8,5	24	1	18
23452-20	İçten dişli	M20	80	11	18	28	17	74	25	-	26	10	30	1	30
23452-201	İçten dişli	M20x1,5	80	11	18	28	17	74	25	-	26	10	30	1	30
23452-0614	Dişten dişli	M6	42	5,5	10	14	7	30,5	11	14	11	5,4	10	0,6	2,5
23452-0817	Dişten dişli	M8	48	6,6	11	16	8	35,5	13,5	17	13	6,4	13	0,7	4,5
23452-1020	Dişten dişli	M10	50	6,6	11	17	9	43,2	16	20	16	6,4	17	0,7	6,5
23452-10201	Dişten dişli	M10x1,25	50	6,6	11	17	9	43,2	16	20	16	6,4	17	0,7	6,5
23452-1225	Dişten dişli	M12	55	6,6	11	19	10	53,2	21	25	20,5	6,4	19	0,8	10

## Ürünlere genel bakış

Sipariş numarası	Tip	D	D1	D2	D3	A	A1	L	L1 min.	L2	L3	T	SW	radyal kayma dengelemesi X maks.	Müsaade edilen çekme ve baskı yükü maks. kN
23452-12251	Dıştan dişli	M12x1,25	55	6,6	11	19	10	53,2	21	25	20,5	6,4	19	0,8	10
23452-1630	Dıştan dişli	M16	65	9	15	22,5	12,5	64	25	30	23	8,5	24	1	18
23452-16301	Dıştan dişli	M16x1,5	65	9	15	22,5	12,5	64	25	30	23	8,5	24	1	18
23452-2035	Dıştan dişli	M20	80	11	18	28	17	74	29	35	26	10	30	1	30
23452-20351	Dıştan dişli	M20x1,5	80	11	18	28	17	74	29	35	26	10	30	1	30