

Ürün açıklaması/Ürün resimleri



Açıklama

Malzeme:

Kavrama parçası ve tırnak: çelik.
Somun (DIN 439): çelik, kalite 8.8.

Model:

Kavrama parçası ve tırnak: temperlenmiş ve fosfat kaplamalı.
Somun: perdahlı.

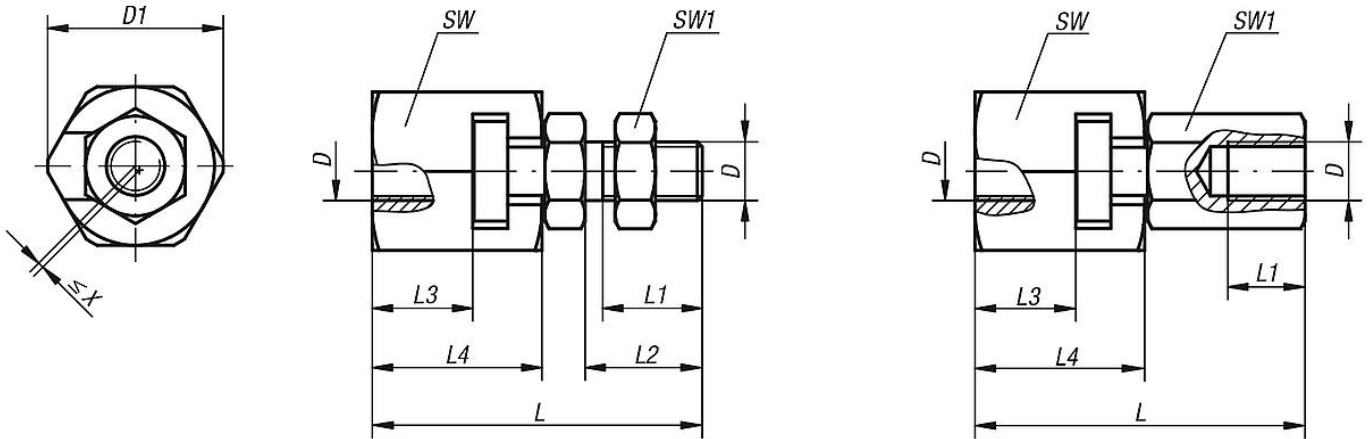
Bilgi:

Çok yönlü uygulama ve kullanım imkanları (örn. piston çubuğu ve doğrusal hareket ünitesi arasında bağlantı olarak) için radyal kayma dengelemeli hızlı geçme kaplinler. Tekli, sağlam ve iki parçalı kaplin, T kanalı aracılığıyla monte edilir veya sökülür; manuel olarak sonradan ayar yapmaya gerek yoktur.

Hızlı geçme kaplin, tüm standart pnömatik ve hidrolik kaldırma silindireleri ile bağlantı dişlisi üzerinden bağlanabilir.

Kaplin, torkları aktarmaz.

Çizimler



Ürüne genel bakış

Sipariş numarası	Tip	D	D1	L	L1 min.	L2	L3 min.	L4	SW	SW1	radyal kayma dengelemesi X maks.	Müsaade edilen çekme ve baskı yükü maks. kN
23450-06	içten dişli	M6	21	37,5	11	-	9	18	19	10	0,6	2,5
23450-08	içten dişli	M8	26	45	13,5	-	11,5	22,5	24	13	0,7	4,5
23450-10	içten dişli	M10	30	56,2	15	-	16	29	27	17	0,7	6,5
23450-101	içten dişli	M10x1,25	30	56,2	15	-	16	29	27	17	0,7	6,5
23450-12	içten dişli	M12	32,5	66,7	17,5	-	17	34	30	19	0,8	10
23450-121	içten dişli	M12x1,25	32,5	66,7	17,5	-	17	34	30	19	0,8	10
23450-16	içten dişli	M16	39	83	22	-	23	42	36	24	1	18
23450-161	içten dişli	M16x1,5	39	83	22	-	23	42	36	24	1	18
23450-20	içten dişli	M20	44	93,5	25	-	23,5	45,5	41	30	1	30
23450-201	içten dişli	M20x1,5	44	93,5	25	-	23,5	45,5	41	30	1	30
23450-0614	dıştan dişli	M6	21	37,5	11	14	9	18	19	10	0,6	2,5
23450-0817	dıştan dişli	M8	26	45	13,5	17	11,5	22,5	24	13	0,7	4,5
23450-1020	dıştan dişli	M10	30	56,2	16	20	16	29	27	17	0,7	6,5
23450-10201	dıştan dişli	M10x1,25	30	56,2	16	20	16	29	27	17	0,7	6,5
23450-1225	dıştan dişli	M12	32,5	66,7	21	25	17	34	30	19	0,8	10
23450-12251	dıştan dişli	M12x1,25	32,5	66,7	21	25	17	34	30	19	0,8	10
23450-1630	dıştan dişli	M16	39	83	25	30	23	42	36	24	1	18
23450-16301	dıştan dişli	M16x1,5	39	83	25	30	23	42	36	24	1	18

Ürönlere genel bakış

Sipariş numarası	Tip	D	D1	L	L1 min.	L2	L3 min.	L4	SW	SW1	radyal kayma dengelemesi X maks.	Müsaade edilen çekme ve baskı yükü maks. kN
23450-2035	dıştan dişli	M20	44	93,5	29	35	23,5	45,5	41	30	1	30
23450-20351	dıştan dişli	M20x1,5	44	93,5	29	35	23,5	45,5	41	30	1	30