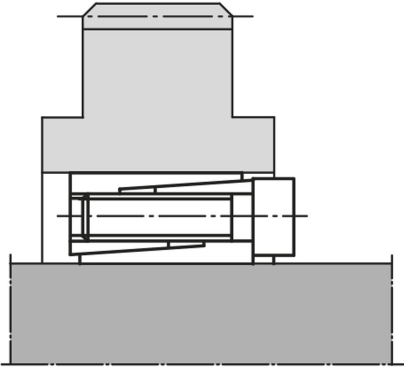


Ürün açıklaması/Ürün resimleri

**Açıklama****Malzeme:**

Çelik.

Model:

kaplamasız.

Bilgi:

Düşük bir yapı hacmi ve düşük yüzey preslemesi gerektiren uygulamalar için. Germe seti, bir göbek bağlantısına komple gömülebilir.

- 5 ile 50 mm arasında mil çapı için
- Orta torklar için
- Düşük duvar kalınlığına sahip göbekler için uygundur
- Montaj esnasında hafif aksel kayma olabilir
- Kendinden merkezlemeli

Montaj:

Konik yüzeylerde ve mil ile göbek arasındaki temas noktalarında germe seti hafifçe yağlanmalıdır. MoS2 veya gres kullanmayın. Germe setini göbek yuvasına takın ve milin üzerine itin. Cıvataları çapraz bir şekilde birkaç kademedeki belirtilen sıkma torku ile sıkın.

Sökme: Tüm cıvataları sökün ve ön flanşın çıkarma dişlerine vidalayın. Cıvataları, germe seti çözülene dek çapraz bir şekilde birkaç kademedeki sıkın.

Toleranslar:**Mil:**

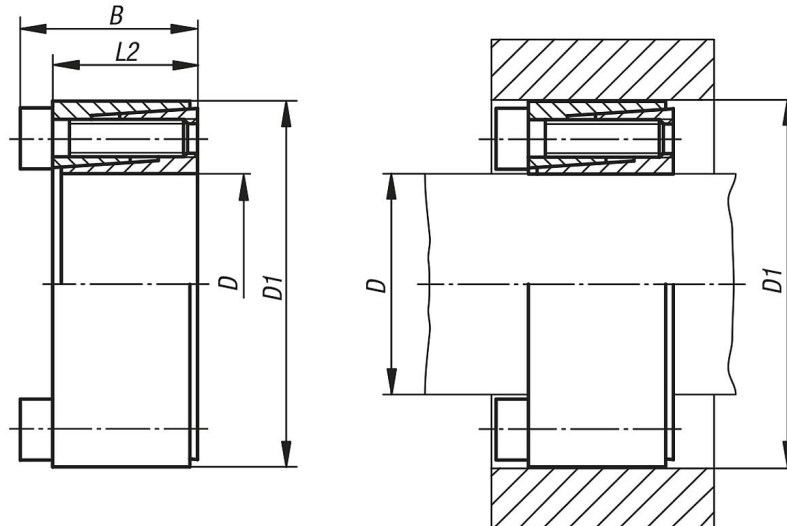
h8 toleransı önerilir.

Yüzey kalitesi $Rz \leq 16 \mu\text{m}$.**Göbek:**

H8 toleransı önerilir.

Yüzey kalitesi $Rz \leq 16 \mu\text{m}$.

Çizimler



Ürünler genel bakış

Sipariş numarası	D	D1	B	L2	MS sıkma torkunda aktarılan tork M Nm	MS sıkma torkunda aktarılan eksenel kuvveti F kN	Milde yüzey basıncı P N/mm ²	Göbekte yüzey basıncı P N/mm ²	Sıkıştırma civataları Sayı	Sıkıştırma civataları Sıkma torku MS Nm
23354-0516	5	16	13,5	11	6	2	150	55	3 x M2,5	1,2
23354-0616	6	16	13,5	11	6	2	150	55	3 x M2,5	1,2
23354-063516	6,35	16	13,5	11	6	2	140	55	3 x M2,5	1,2
23354-0717	7	17	13,5	11	8	2	125	55	3 x M2,5	1,2
23354-0818	8	18	13,5	11	10	2,5	110	50	3 x M2,5	1,2
23354-0920	9	20	15,5	13	15	3	120	55	4 x M2,5	1,2
23354-095320	9,53	20	15,5	13	15	3	110	55	4 x M2,5	1,2
23354-1020	10	20	15,5	13	15	3	110	55	4 x M2,5	1,2
23354-1122	11	22	15,5	13	18	3	100	50	4 x M2,5	1,2
23354-1222	12	22	15,5	13	20	3	90	50	4 x M2,5	1,2
23354-1426	14	26	20	17	35	5	105	55	4 x M3	2,1
23354-1528	15	28	20	17	40	5	100	50	4 x M3	2,1
23354-1632	16	32	21	17	70	8	130	65	4 x M4	4,9
23354-1735	17	35	25	21	75	8	120	60	4 x M4	4,9
23354-1835	18	35	25	21	80	8	115	60	4 x M4	4,9
23354-1935	19	35	25	21	85	8	110	60	4 x M4	4,9
23354-2038	20	38	26	21	150	15	140	75	4 x M5	9,7
23354-2240	22	40	26	21	160	14	130	70	4 x M5	9,7
23354-2447	24	47	32	26	250	20	140	75	4 x M6	17
23354-2547	25	47	32	26	260	20	135	75	4 x M6	17
23354-25447	25,4	47	32	26	265	20	130	75	4 x M6	17
23354-2850	28	50	32	26	440	30	185	100	6 x M6	17
23354-3055	30	55	32	26	470	30	175	95	6 x M6	17
23354-3255	32	55	32	26	500	30	165	95	6 x M6	17
23354-3560	35	60	37	29	730	40	165	95	8 x M6	17
23354-3865	38	65	37	29	800	40	155	90	8 x M6	17
23354-4065	40	65	37	29	840	40	145	90	8 x M6	17
23354-4275	42	75	44	36	1200	55	165	90	6 x M8	41
23354-4575	45	75	44	36	1300	55	155	90	6 x M8	41
23354-4880	48	80	44	36	1850	75	195	115	8 x M8	41
23354-5080	50	80	44	36	1900	75	185	115	8 x M8	41