

Ürün açıklaması/Ürün resimleri



Minyatür

Açıklama

Malzeme:

Çapraz itici: poliasetal, Göbek: alüminyum.

Bilgi:

Göbeğin bir dişli başsız vida kullanılarak sıkıştırılması, radyal sıkıştırma göbeğine (23030) sahip çapraz iticili kavramalara uygun maliyetli bir alternatiftir. Göbeğin dişli başsız vidalarla sıkıştırılması, montaj sürelerinin önemli ölçüde kısılmasını sağlar.

Kavramalar tamamen monte edilmiş halde monte edilebilir veya geçmeli kurulum da mümkündür. Dişli başsız vidanın sıkma torku mutlaka dikkate alınmalıdır. Daha rahat sökmek için mile bir düz yüzey sağlamanızı tavsiye ediyoruz.

Montaj:

Mil muylusundan göbek deliğine olan bağlantı, geçiş toleransı olarak seçilmelidir. Boşluk min. 0,01 mm ve maks. 0,04 olmalıdır, örn.

Mil: \emptyset 6 f7

Delik: \emptyset 6 H8.

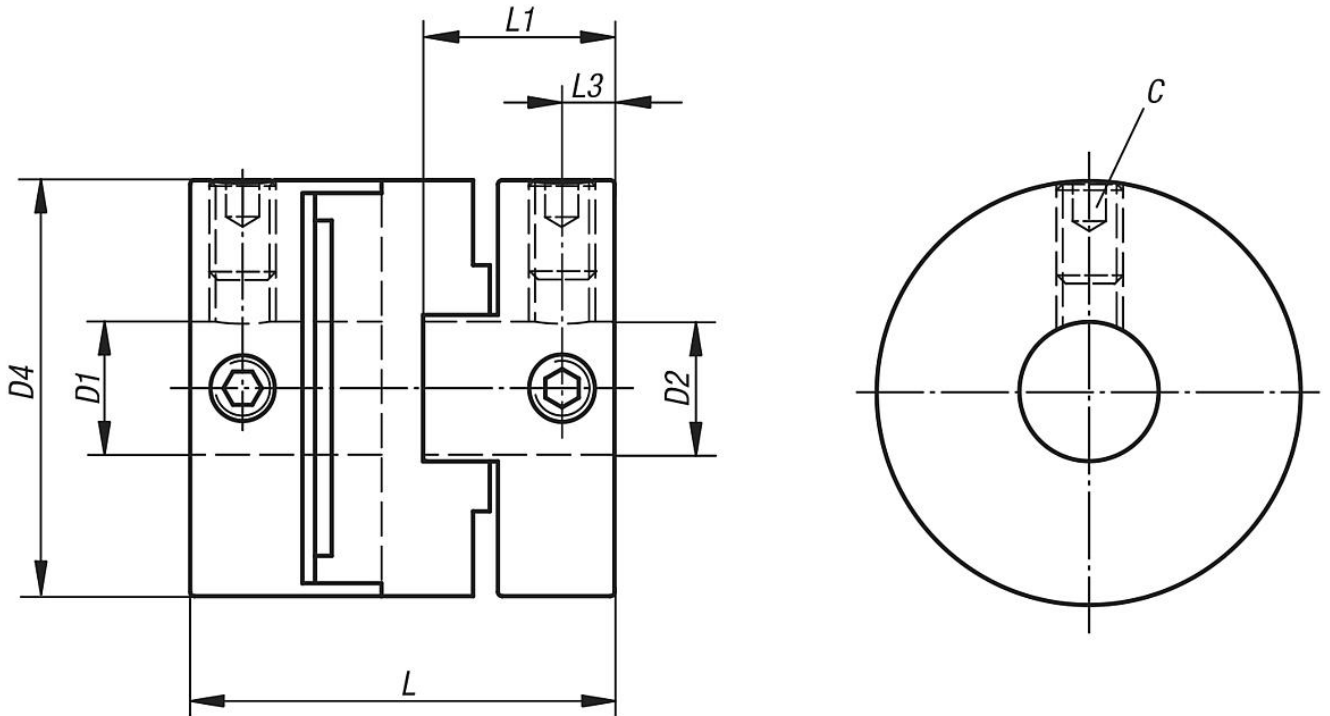
Avantajlar:

- Sağlam
- Takılabilir
- Boşluksuz
- Kısa yapı uzunluğu

Talep üzerine:

İstenen göbek deliği D1 ve D2, tolerans sınıfı veya tolerans alanı ile ayrı olmalıdır.

Çizimler



Ürönlere genel bakıř

Sipariř numarası	Boyut	Nominal tork Nm	Atalet momenti (10^{-3} kgm^2)	Statik burulma mukavemeti Nm/arcmin	Maks. řaft kayması açısıl	Maks. řaft kayması yanal	maks. devir sayısı Dev/dak	Cıvataları sıkma torku (Nm)
23032-0016	16	1	0,0024	0,019	2°	1	8000	1
23032-0020	20	1,5	0,081	0,035	2°	1,5	7000	1,7
23032-0025	25	2,5	0,018	0,058	2°	2	6000	1,7
23032-0032	32	7	0,067	0,18	2°	2,5	4800	4

Sipariř numarası	D1/D2 Hazır delikli	D1/D2 min.	D1/D2 maks.	D4	L	L1	L3	C (DIN 916)
23032-0016	4	4	6,35	16	18	8	2,3	M3
23032-0020	4	4	8	20	20	9	2,5	M4
23032-0025	5	5	10	25	25,5	11,5	3	M4
23032-0032	8	8	14	32	32	14,5	4	M5