

## Ürün açıklaması/Ürün resimleri



## Açıklama

**Malzeme:**  
Alüminyum.

**Model:**  
kaplamasız.

**Bilgi:**

Bu mil destekleri, açık yapı türüne sahip doğrusal biyürlü rulmanlarla birlikte milleri desteklemek için gereklidir.

Kesintisiz desteklenen miller, çok katlı yataklamalar mümkün kılar, ancak çoğu durumda kısmi bir destek yeterlidir.

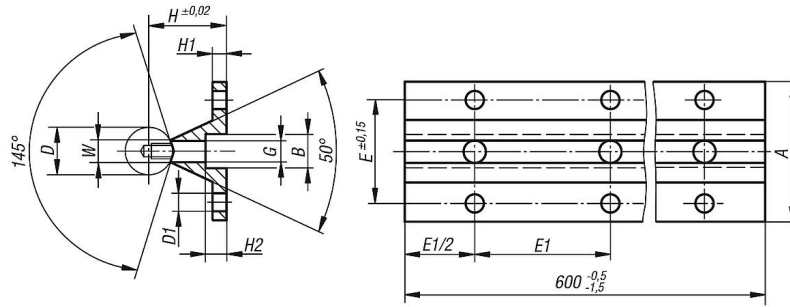
Mil desteklerinin standart uzunluğu 600 mm'dir. Bu parçalar kısaltılabilir veya istenen destek uzunluğunu oluşturmak için birleştirilebilir.

**Aksesuar:**

Hassas kılavuz miller, sabitleme delikli 21590.

Sabitlenme cıvataları 07160.

## Çizimler



## Ürnlere genel bakış

Sipariş numarası	Boyut	A	B	D	D1	E	E1	G Silindir başlı cıvata DIN 912 için açık delik	H	H1	H2	W
21565-12375X0600	12	40	8	12	4,5	29	75	M4x16	22	5	5	5,8
21565-16500X0600	16	45	9,5	16	5,5	33	100	M5x20	26	5	6	7
21565-20500X0600	20	52	11	20	6,6	37	100	M6x25	32	6	6,5	8,3
21565-25600X0600	25	57	14	25	6,6	42	120	M8x25	36	6	8,5	10,8
21565-30750X0600	30	69	17	30	9	51	150	M10x30	42	7	10,5	11
21565-40100X0600	40	73	17	40	9	55	200	M10x30	50	8	10,5	15
21565-50100X0600	50	84	19	50	11	63	200	M12x30	60	9	12,5	19