

## Ürün açıklaması/Ürün resimleri



## Açıklama

## Malzeme:

Paslanmaz çelik 1.4034.

## Model:

kaplamasız.  
sertleştirilmiş 52 HRC.

## Bilgi:

Profil kılavuz rayları üstten vidalanabilir. Profil kılavuz rayları, dört minyatür boyutta sunulur ve üzerlerine bir veya daha fazla kılavuz kızak monte edilebilir.

Aynı yük açlarına sahip 4 nokta kontaklı çevresel bilyalı sistem ve kızak başına 2 çevresel bilya. Böylelikle her yonden yükler eşit bir şekilde dengelenebilir.

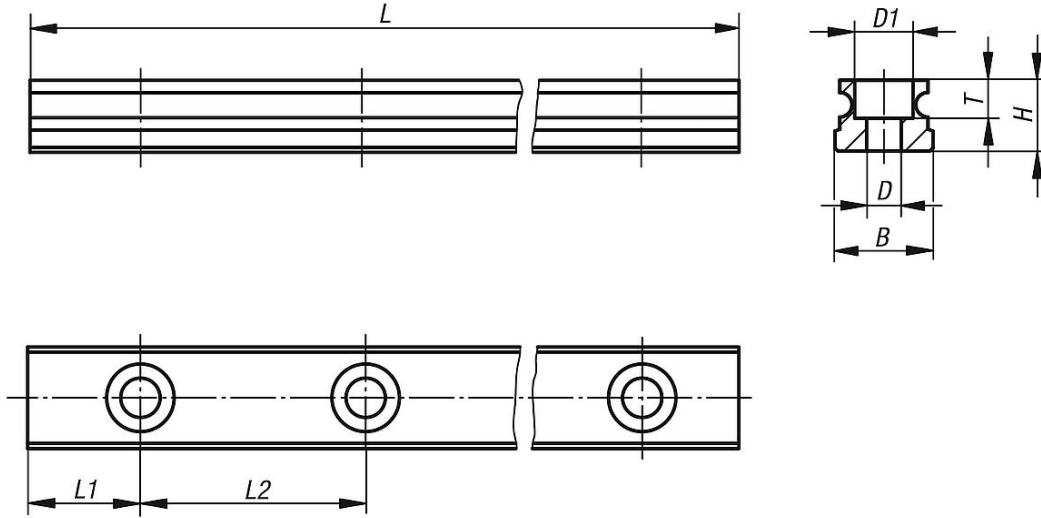
Maks. ivmelenme: 80 m/s<sup>2</sup>.

Maks. hareket hızı: 3 m/s.

Çalışma sıcaklığı: -20 °C ila +80 °C.

Rayları birleştirmek mümkündür.

## Çizimler



## Ürünlere genel bakış

Sipariş numarası	Boyut	D	D1	H	L maks.	L1	L2	B	T
21425-0705X0240	7	2,4	4,2	4,7	240	7,5	15	7	2,3
21425-0907X0495	9	3,5	6	5,5	495	7,5	20	9	3,3
21425-1210X0570	12	3,5	6	7,5	570	10	25	12	4,5
21425-1515X0790	15	3,5	6	9,5	790	15	40	15	4,5

