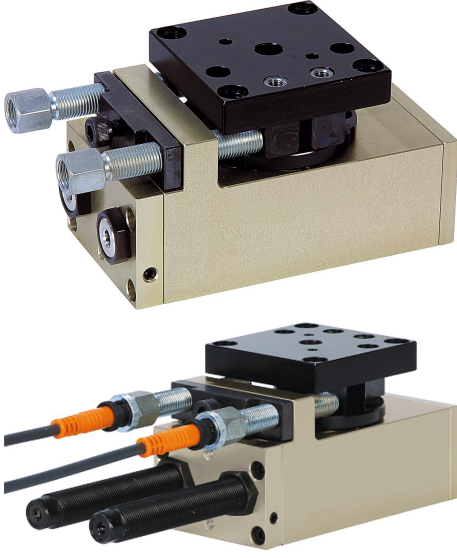


Ürün açıklaması/Ürün resimleri

**Açıklama****Malzeme:**

Gövde: yüksek mukavemetli alüminyum.
Dayanak sistemi: çelik.

Model:

Gövde: eloksal kaplama.
Dayanak sistemi: sertleştirilmiş ve perdahlı.

Bilgi:

İkili tahrik silindirli, bakım gerektirmeyen, pnömatik döner modül. 4/2 veya 5/2 yollu valf üzerinden kumanda. Tahrik, sabit, filtrelenmiş (10 µm), kurutulmuş, yağlanmış veya yağlanmamış 4-8 bar basınçlı hava üzerinden gerçekleştirilir. Basınçlı hava bağlantısı M5. Aynı ebattaki modüller, adaptör plakaları olmadan hassas merkezleme sistemi üzerinden 20240 merkezleme halkaları aracılığıyla birbirleri ile kombine edilebilir

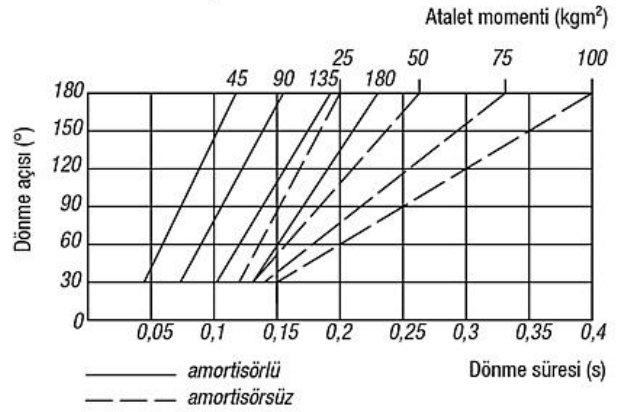
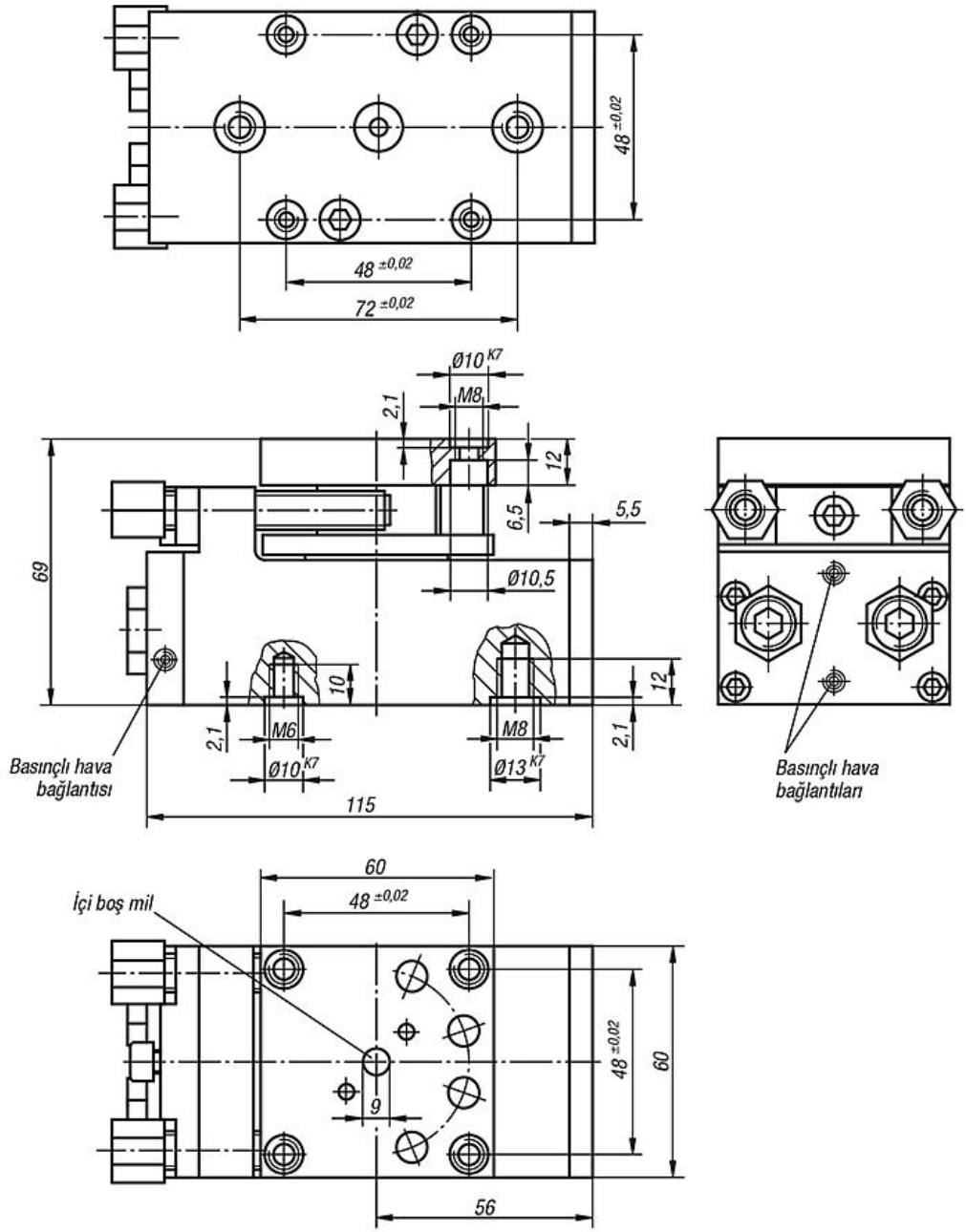
0° – 190° arasındaki dönme açısı, kademesiz olarak ayarlanabilir.

Tekrarlama hassasiyeti $\pm 0,01^\circ$.

Aksesuar:

Amortisör, yaklaşma anahtarı ve konnektör için tabloya bakın.

Çizimler



Ürnlere genel bakış

Sipariş numarası	Boyut	Tahrik torku Nm	Dönme açısı	Eksenel yük N	Radyal yük N	Silindir Ø	6 bar'da çift strok başına hava tüketimi (ccm)
20062-016	6	3,5	0° - 190°	350	450	2 x 22	45

Sipariş numarası	Boyut	Uygun şok emici	Uygun yaklaşma anahtarı	Uygun konnektörler
20062-016	6	26310-1410012	83000-15-030	80150-010X2000