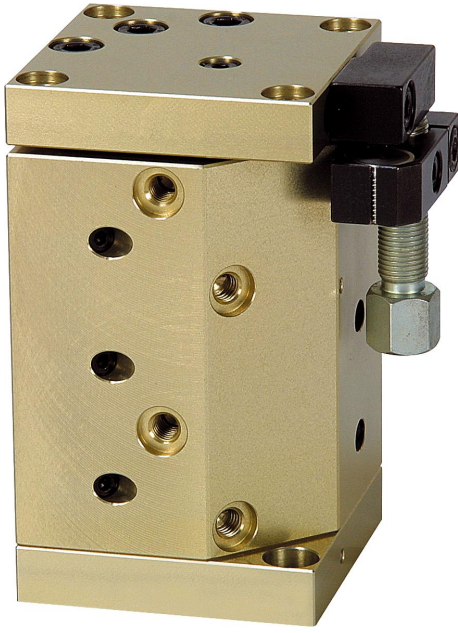


## Ürün açıklaması/Ürün resimleri

**Açıklama****Malzeme:**

Gövde: yüksek mukavemetli alüminyum.  
Dayanak sistemi: çelik.

**Model:**

Gövde: eloksal kaplama.  
Dayanak sistemi: sertleştirilmiş ve perdahlı.

**Bilgi:**

Çapraz makaralı kılavuzlu, kompakt yapı şekilli, bakım gerektirmeyen, pnömatik kaldırma üniteleri. 4/2 veya 5/2 yollu valf üzerinden kumanda. Tahrik, sabit, filtrelenmiş (10 µm), kurutulmuş, yağlanmış veya yağlanmamış 4-8 bar basınçlı hava üzerinden gerçekleştirilir. Basınçlı hava bağlantısı M5.

Aynı ebattaki modüller, adaptör plakaları olmadan hassas merkezleme sistemi üzerinden 20240 merkezleme halkaları aracılığıyla birbirleri ile kombine edilebilir. Dayanak sisteminin pozisyonu değişkendir.

Tekrarlama hassasiyeti  $\pm 0,01$  mm.

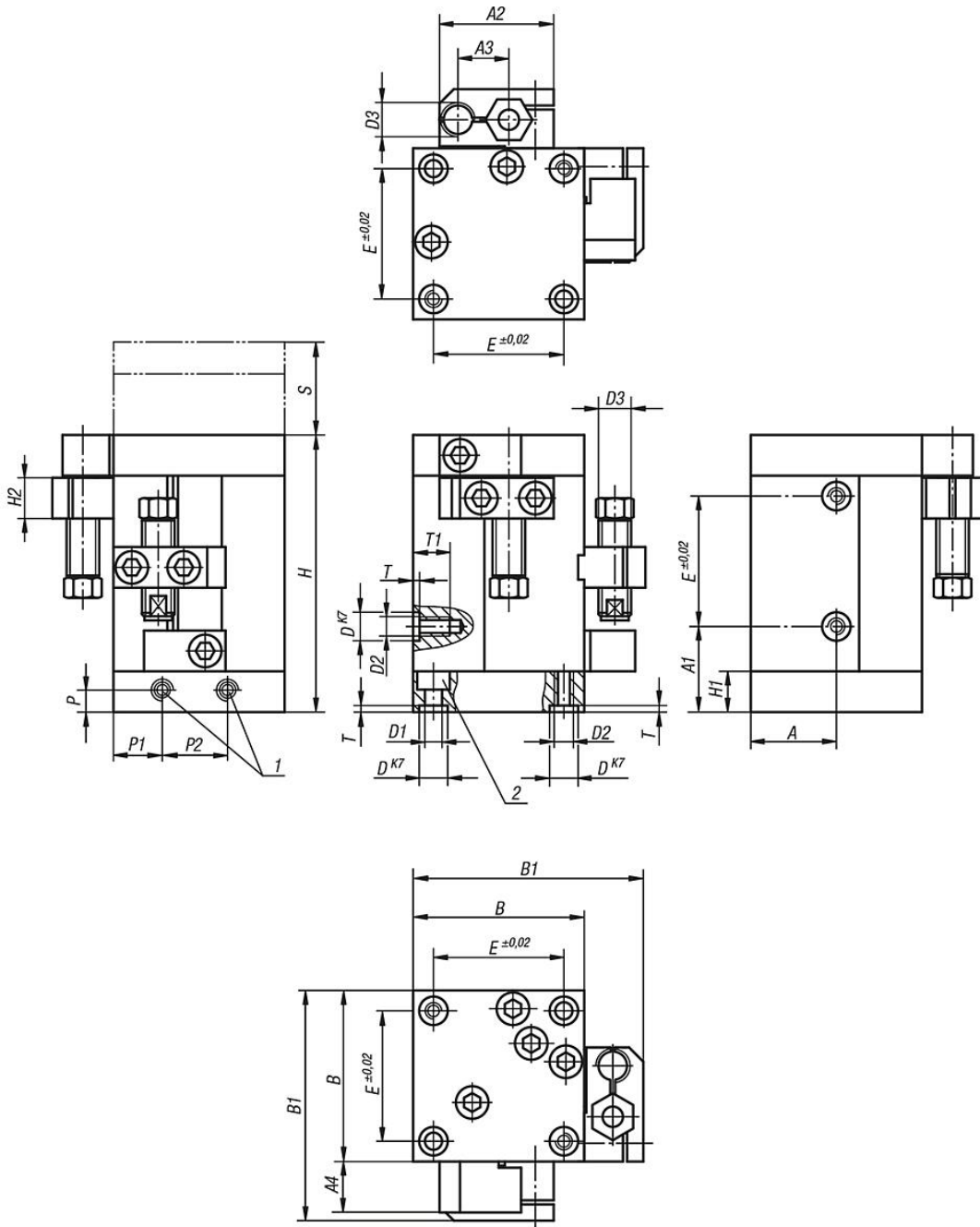
**Aksesuar:**

Amortisör, yaklaşma anahtarı ve konnektör için tabloya bakın.

**Çizim bilgisi:**

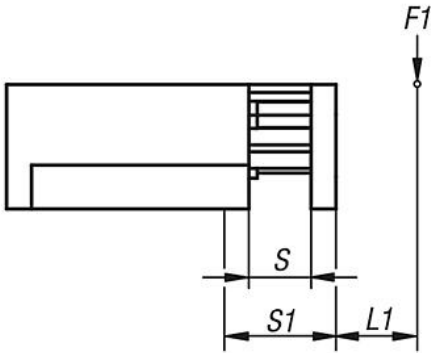
- 1) Basınçlı hava bağlantıları
- 2) Silindir başlı cıvata ISO 4762-M4 için derinlik



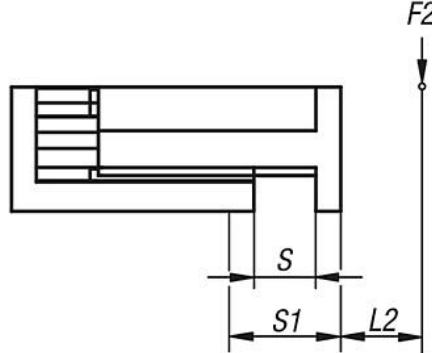


## Çizimler

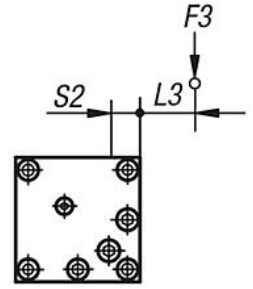
## Yük verileri



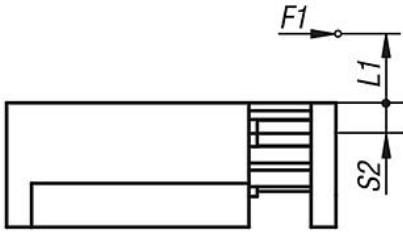
$$M1 = (S1 + L1) \times F1$$



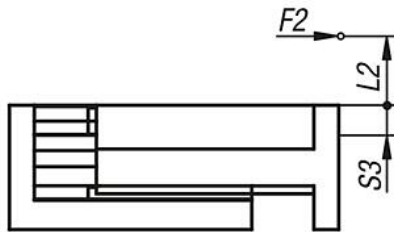
$$M2 = (S1 + L2) \times F2$$



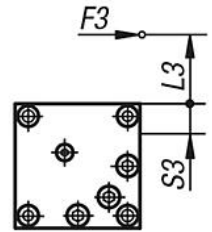
$$M3 = (S2 + L3) \times F3$$



$$M1 = (S2 + L1) \times F1$$



$$M2 = (S3 + L2) \times F2$$



$$M3 = (S3 + L3) \times F3$$

$$\frac{M1_{\text{eff}}}{M1_{\text{zul}}} + \frac{M2_{\text{eff}}}{M2_{\text{zul}}} + \frac{M3_{\text{eff}}}{M3_{\text{zul}}} \leq 1$$

Kullanım ömrü hesaplaması:

$$L = \left( \frac{M_{\text{zul}}}{M_{\text{eff}}} \right)^3 \times 10^5$$

L = Kullanım ömrü (m)

$M_{\text{zul}}$  = İzin verilen moment (Nm)

$M_{\text{eff}}$  = Hesaplanan moment (Nm)

## Ürünler genel bakış

Sipariş numarası	Boyut	A	A1	A2	A3	A4	B	B1	D	D1	D2	D3	E	H	H1	H2	P	P1	P2	Strok S	T	T1
20050-4010	4	21	21	27,5	12	12,5	42	57	7	4,2	M4	M8x1	32	68	10	10	5	12	16	10	1,6	6
20050-4025	4	21	39	27,5	12	12,5	42	57	7	4,2	M4	M8x1	32	86	10	10	5	12	16	25	1,6	6
20050-6025	6	30	38	38	17,5	14	60	78	10	6,4	M6	M14x1	48	104	12	12	6	16	18	25	2,1	9
20050-6050	6	30	63	38	17,5	14	60	78	10	6,4	M6	M14x1	48	129	12	12	6	16	18	50	2,1	9

## Ürünler genel bakış

Sipariş numarası	Boyut	6 bar'da piston kuvveti (N)	6 bar'da geri çekme kuvveti (N)	Silindir Ø	6 bar'da çift strok başına hava tüketimi (ccm)	Uygun şok emici	Uygun yaklaşma anahtarı	Uygun konnektörler
20050-4010	4	80	55	16	3,7	26300-0810008	83000-020X5000	-
20050-4025	4	80	55	16	9,3	26300-0810008	83000-020X5000	-
20050-6025	6	185	175	25	23,8	26310-1410012	83000-15-020	80150-010X2000
20050-6050	6	185	175	25	47,7	26310-1410012	83000-15-020	80150-010X2000

Sipariş numarası	Boyut	M1 Nm	M2 Nm	M3 Nm	S1	S2	S3	Dinamik yük sayıları N	Statik yük sayıları N
20050-4010	4	12,5	12,5	13,5	19 + S/2 (strok)	10	16,5	1435	1435
20050-4025	4	15	15	18	26 + S/2 (strok)	10	16,5	1640	1640
20050-6025	6	33	33	56	33 + S/2 (strok)	11	17	2600	2600
20050-6050	6	33	33	56	45 + S/2 (strok)	11	17	2600	2600