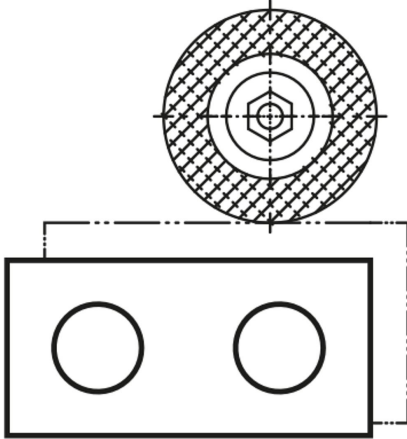
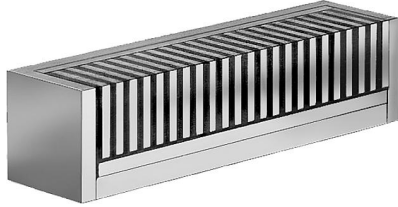


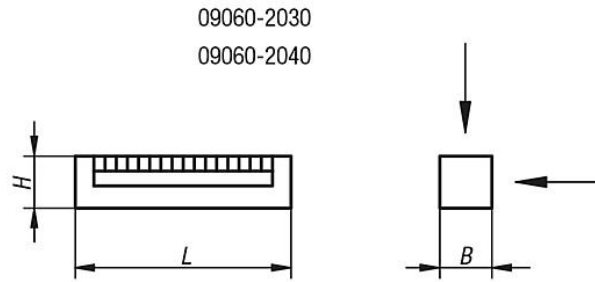
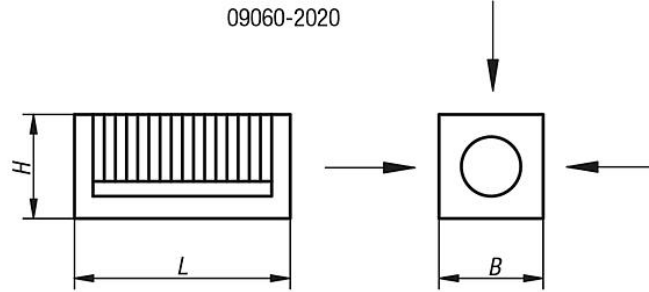
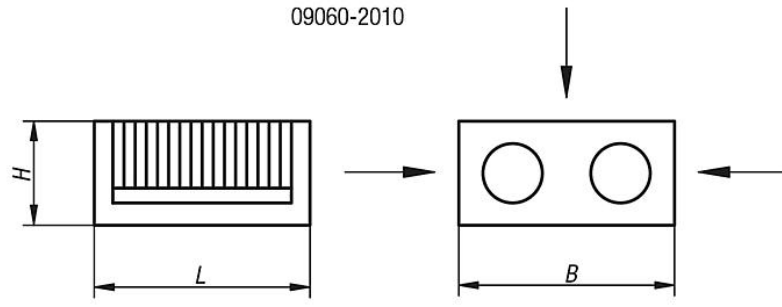
Açıklama

Bilgi:

09060-2010 ile 09060-2030 arasındaki sıkıştırma blokları, dar kutup ayrımlı bir süreli mıknatıs sisteminden oluşur ve bu sistem, iki veya üç yüzeyde etkisini gösterir (kutup ayrımı 4 mm).

Çok ince çelik iş parçalarını gerdirmek için ince kutup ayrımı 1,3 mm olan 09060-2040 sıkıştırma bloğunun kullanılmasını öneririz. Sıkıştırma bloklarının manyetik kullanım süresi, endüstriyel üretimde mevcut olan şartlarda sınırsızdır. Sıkıştırma bloklarının yüksekliği, tutma kuvvetinde belirgin etkiler olmadan yarısına kadar taşlanabilir veya polisaj yapılabilir.





Ürünler genel bakış

Sipariş numarası	L	B	H	Maks. açı sapması	Manyetik yüzey mm
09060-2010	100	100	50	10'	1 Yüzey 100x100 2 Yüzey 100x50
09060-2020	100	50	50	10'	3 Yüzey 100x50
09060-2030	100	25	25	10'	2 Yüzey 100x50
09060-2040	100	25	25	10'	2 Yüzey 100x50

