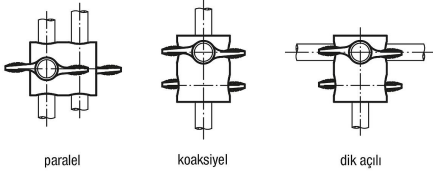


Ürün açıklaması/Ürün resimleri



Düzen:



Açıklama

Malzeme:

Kanatlı tutamak:

Kol parçası: cam elyaf takviyeli termoplastik, siyah gri.

Setskur: çelik 5.8

Ana gövde:

Yüksek derecede dayanıklı alüminyum.

Model:

Çelik parçalar mavi pasifleştirilmiş.

Alüminyum gümüş eloksallı kaplama.

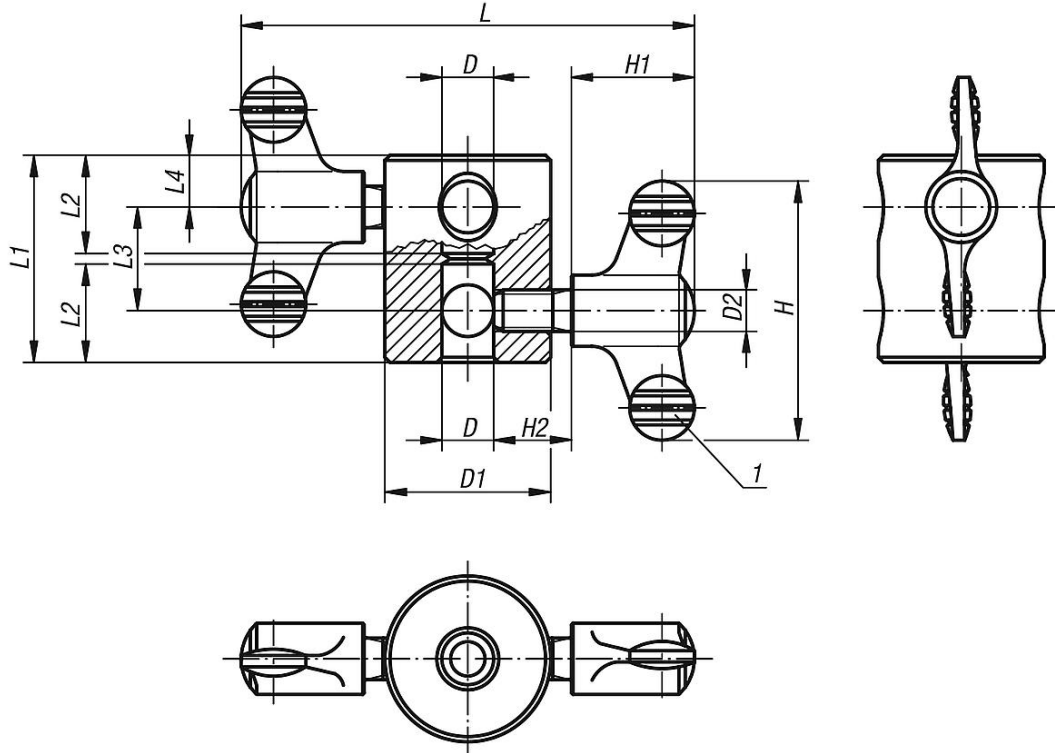
Bilgi:

Çoklu bağlantı elemanları ile yuvarlak kesitli parçalar (çubuklar, borular, vb.) koaksiyel veya paralel olarak uzatılabilir. Örneğin çubukların paralel yerleşimi ile bir yapı güçlendirilebilir veya sertleştirilebilir. Ayrıca ana gövdede mevcut delik sistemi, dik açılı bağlantıların oluşturulmasını mümkün kılar.

Çizim bilgisi:

1) Kanatlı tutamak

Çizimler



Ürünler genel bakış

Sipariş numarası	D	D1	D2	H	H1	H2	L	L1	L2	L3	L4
06622-01	8	28	M8	50	24	15	86	36	17	20	8
06622-02	10	32	M8	50	24	15	88	40	19	20	10
06622-03	12	36	M8	50	24	15	90	44	21	20	12

Ürünlere genel bakış

Sipariş numarası	D	D1	D2	H	H1	H2	L	L1	L2	L3	L4
06622-04	16	45	M10	75	35,6	20	127,2	56	27	24	16