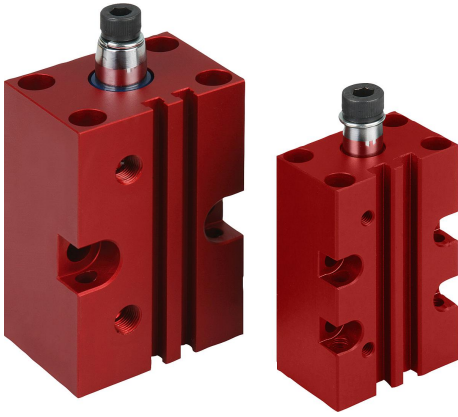


Ürün açıklaması/Ürün resimleri



Uygulama örneği:



Vidalar ile üst taraftan



Vidalar ile alt taraftan



Yandan, arkaya doğru



Yandan, öne doğru

Açıklama

Malzeme:

Ana gövde: Alüminyum.

Çift etkili piston kolu: Paslanmaz çelik.

Model:

Ana gövde: kırmızı eloksal kaplama.

Çift etkili piston kolu: polisajlı.

Bilgi:

Döner bağlama elemanları, düşük bağlama kuvvetlerinin yeterli olduğu veya iş parçasının yerleştirilmesi veya çıkarılması için bağlama noktasının boşta olması gereken uygulamalarda kullanılır. Blok şeklindeki gövde, çok sayıda sabitleme seçeneğini mümkün kılar. Manyetik piston, elektrikli son konum geri bildirim için kullanıma hazırdır.

Aksesuar olarak temin edilebilen sıkıştırma kollarını tespitlemek için civata ve yaylı rondela teslimat kapsamına dahildir.

Döner bağlama elemanı, dönme hareketi sırasında engellenmemelidir.

F1 = Müsaade edilen maks. 6 bar çalışma basıncında.

Talep üzerine:

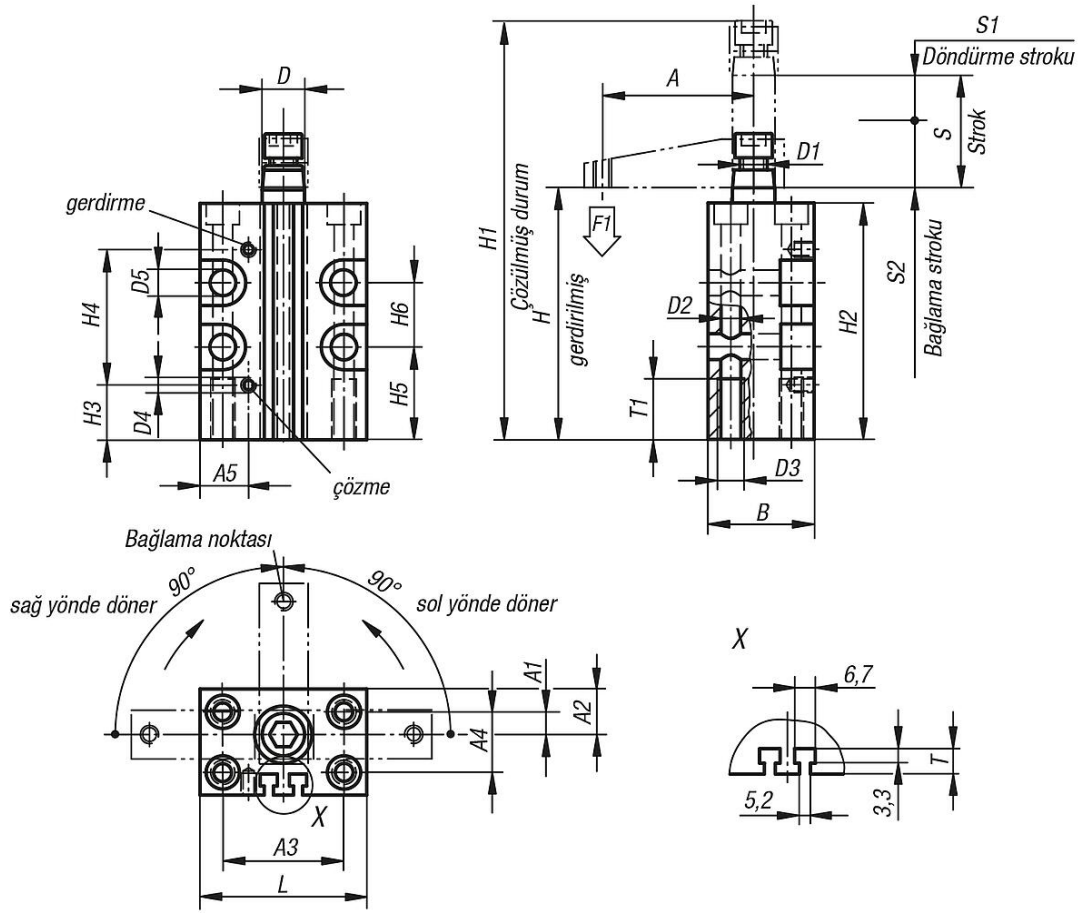
Yaklaşma anahtarı.

Aksesuar:

- Sıkıştırma kolu 05620

- Adaptör 05625

Çizimler



Ürnlere genel bakış

Sipariş numarası	Tip 2	Boyut	A	A1	A2	A3	A4	A5	B	D	D1	D2	D3	D4	D5
05610-250	sol yönde döner	50	80	21,5	31	66	46	25	65	20	M10	8,5	M10	G1/8	10,5

Sipariş numarası	Tip 2	Boyut	H	H1	H2	H3	H4	H5	H6	L	T	T1	Strok S	S1	S2	F1 kN
05610-250	sol yönde döner	50	106	162	100	25	53,5	45	-	85	6,5	30	30	15	15	-