

Ürün açıklaması/Ürün resimleri



Açıklama

Malzeme:

Gövde: İslah çeliği.

Model:

Gövde: Temperlenmiş ve perdahlı.

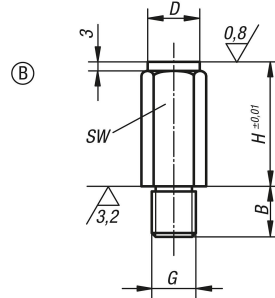
Dayanma yüzeyleri: Sertleştirilmiş.

Bilgi:

Konum ayakları, işlenmemiş ve işlenmiş iş parçalarını desteklemek için kullanılır.

Bunun yanı sıra düzenek ve alet yapımında dayanak, destek ve baskı parçaları olarak kullanılırlar.

Çizimler



Ürünlere genel bakış

Sipariş numarası	Form	B	D	G	H	SW
02041-206010	B	11	10	M6	10	10
02041-206020	B	11	10	M6	20	10
02041-208010	B	13	13	M8	10	13
02041-208015	B	13	13	M8	15	13
02041-208030	B	13	13	M8	30	13
02041-210010	B	16	17	M10	10	17
02041-210020	B	16	17	M10	20	17
02041-210040	B	16	17	M10	40	17
02041-212010	B	20	19	M12	10	19
02041-212025	B	20	19	M12	25	19
02041-212050	B	20	19	M12	50	19
02041-216015	B	24	27	M16	15	27
02041-216030	B	24	27	M16	30	27
02041-216060	B	24	27	M16	60	27
02041-220040	B	29	32	M20	40	32
02041-220080	B	29	32	M20	80	32

Ürünlere genel bakış
