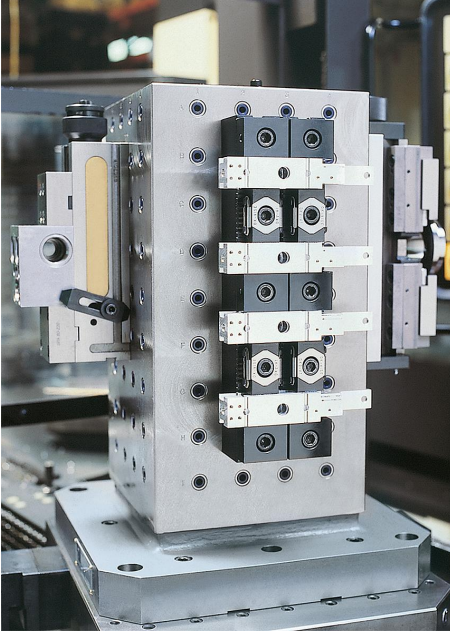
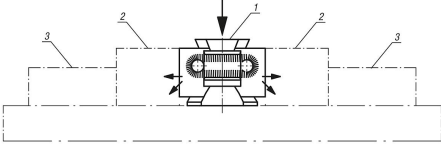


## Ürün açıklaması/Ürün resimleri



## Açıklama

**Malzeme:**

Ana gövde, germe segmentleri: Takım çeliği.

**Model:**

Ana gövde: Sertleştirilmiş.

Germe segmentleri: Sertleştirilmiş (49-51 HRC) ve perdahlı.

Kama yüzeyleri: Taşlanmış.

**Bilgi:**

Çift kama gerdiriciler, kompakt yapı şekillerinden dolayı özellikle yatay ve dikey çoklu gerdirimler için uygundur. Sertleştirilmiş ve taşlanmış kama yüzeyleri sayesinde yüksek sıkıştırma kuvvetleri elde edilir.

İlgili kama gerdiriciler isteğe bağlı olarak bir kilit deliğine veya bir T kanalına sabitlenebilir. DIN 912 silindir başlı civatanın vidalanmasıyla iki germe segmenti dışa doğru hareket eder ve iş parçalarını sabit bir dayanağa doğru bastırırlar.

Çift kama sayesinde bu modelde "aşağıya doğru çekiş etkisi" oluşur.

Sipariş numarasında kaydırma mesafesi:

04527-12 =  $\pm 1,0$  mm

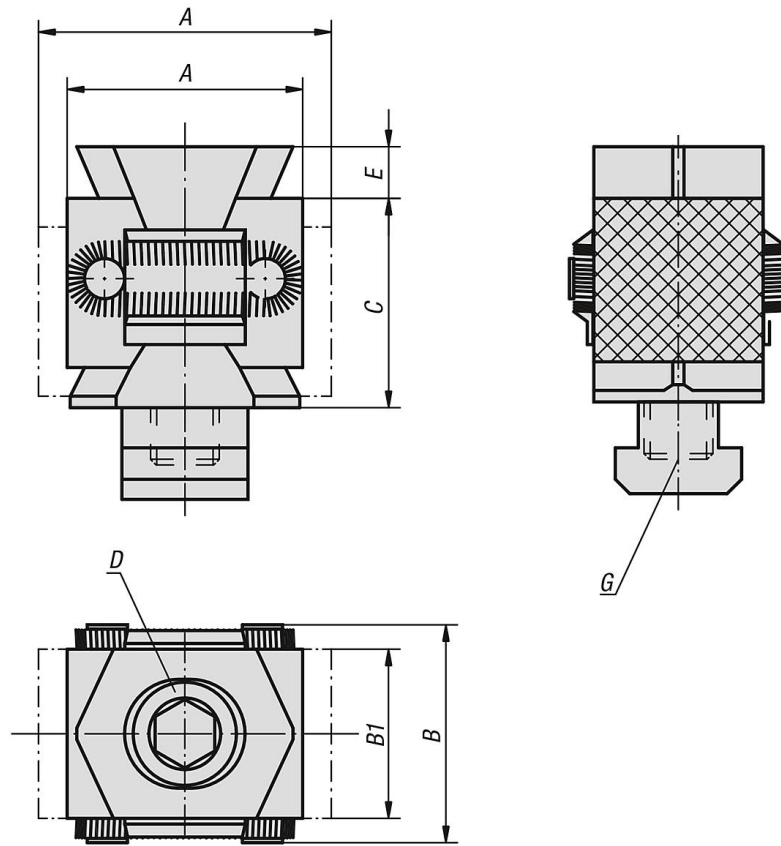
04527-16 =  $\pm 1,5$  mm

**Çizim bilgisi:**

D) Silindir başlı civata DIN 912

- 1) Kama gerdirici
- 2) İş parçası
- 3) Sabit dayanak

## Çizimler



## Ürünlere genel bakış

Sipariş numarası	A min.	A maks.	B	B1	C	D	E	Tip 2	G	Bağlama kuvveti maks. kN	Sıkma torku maks. Nm
04527-12	42	49	41	30	36	M12X60	5	dişli deliği için	M12	40	85
04527-1214	42	49	41	30	36	M12X50	5	t kanal için	14	40	85
04527-16	57	67	56	42	50	M16X80	5	dişli deliği için	M16	60	210
04527-1618	57	67	56	42	50	M16X70	5	t kanal için	18	60	210