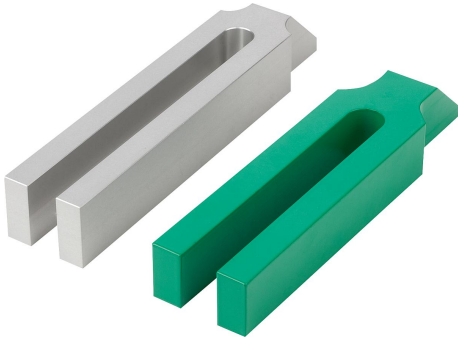


## Ürün açıklaması/Ürün resimleri



## Açıklama

## Malzeme:

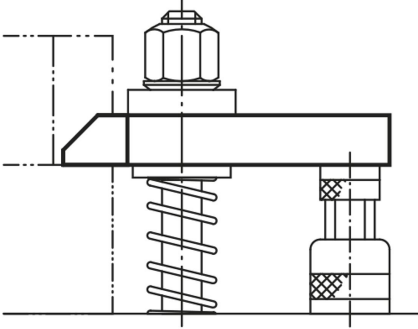
İslah çeliği veya EN AW-7022.

## Model:

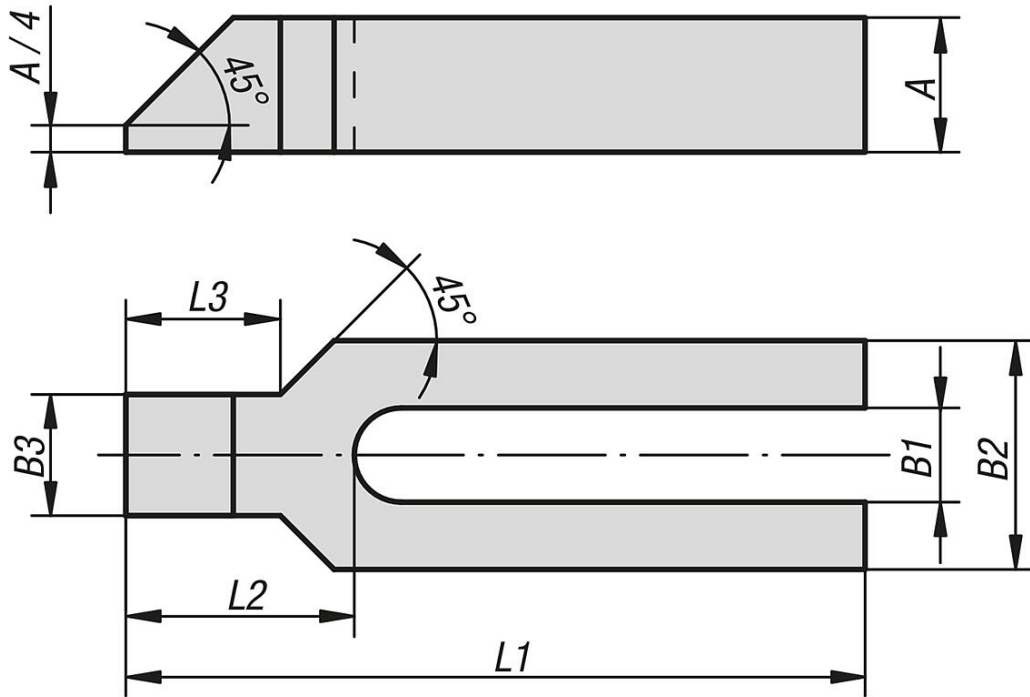
boyalı, alüminyum, kaplamasız.

## Bilgi:

Konik tava 07420 kullanıldığında, Form G kullanılmalıdır.



## Çizimler



## Ürünlere genel bakış

Sipariş numarası	Ana gövde malzemesi	L1	A	B1	B2	B3	L2	L3	Cıvata için
04130-08	ıslah çeliği	100	15	9	30	16	32	18	M8
04130-10	ıslah çeliği	125	20	11	30	20	38	24	M10
04130-12	ıslah çeliği	160	25	14	40	24	47	30	M12/M14

## Ürünler genel bakış

Sipariş numarası	Ana gövde malzemesi	L1	A	B1	B2	B3	L2	L3	Çivata için
04130-121	ıslah çeliği	200	25	14	40	24	47	30	M12/M14
04130-16	ıslah çeliği	200	30	18	50	28	57	36	M16/M18
04130-161	ıslah çeliği	250	30	18	50	28	57	36	M16/M18
04130-20	ıslah çeliği	250	40	22	60	35	68	45	M20/M22
04130-201	ıslah çeliği	315	40	22	60	35	68	45	M20/M22
04130-24	ıslah çeliği	250	40	26	70	43	83	56	M24
04130-241	ıslah çeliği	315	40	26	70	43	83	56	M24
04130-30	ıslah çeliği	315	50	34	80	50	88	56	M30/M32
04130-301	ıslah çeliği	400	50	34	80	50	88	56	M30/M32
04130-208	alüminyum	100	15	9	30	16	32	18	M8
04130-210	alüminyum	125	20	11	30	20	38	24	M10
04130-212	alüminyum	160	28	14	40	24	47	30	M12/M14
04130-2121	alüminyum	200	36	14	40	24	47	30	M12/M14
04130-216	alüminyum	200	36	18	50	28	57	36	M16/M18
04130-2161	alüminyum	250	40	18	50	28	57	36	M16/M18
04130-220	alüminyum	250	40	22	60	35	68	45	M20/M22
04130-2201	alüminyum	315	48	22	60	35	68	45	M20/M22
04130-224	alüminyum	250	40	26	70	43	83	56	M24
04130-2241	alüminyum	315	48	26	70	43	83	56	M24
04130-230	alüminyum	315	50	34	80	50	88	56	M30/M32
04130-2301	alüminyum	400	50	34	80	50	88	56	M30/M32