

Ürün açıklaması/Ürün resimleri



Açıklama

Malzeme:

Gövde: Islah çeliği.

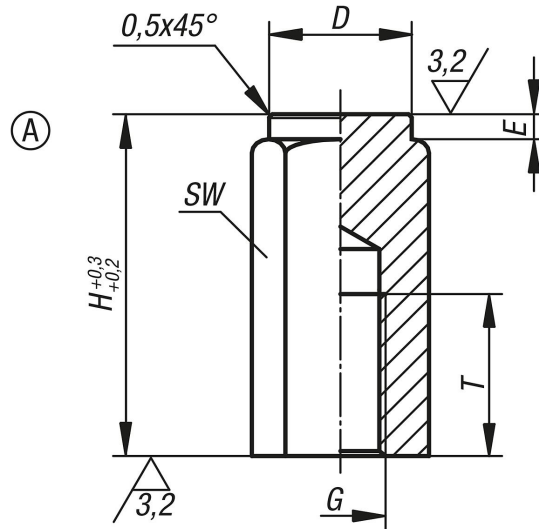
Model:

Gövde: Temperlenmiş ve perdahlı.
Dayanma yüzeyleri: Sertleştirilmiş.

Bilgi:

Düzenek ayakları, işlenmemiş ve işlenmiş iş parçalarını ve düzenekleri desteklemek için kullanılır. Bunun yanı sıra düzenek ve alet yapımında dayanak, destek ve baskı parçaları olarak kullanılırlar.

Çizimler



Ürnlere genel bakış

Sipariş numarası	Form	D	E	G	H	T	SW
02070-106X20	A	9,5	2	M6	20	12	10
02070-106X40	A	9,5	2	M6	40	12	10
02070-110X32	A	16,5	3	M10	32	18	17
02070-110X63	A	16,5	3	M10	63	18	17
02070-112X32	A	18,5	3	M12	32	18	19
02070-112X63	A	18,5	3	M12	63	18	19
02070-116X50	A	23	4	M16	50	24	24
02070-116X100	A	23	4	M16	100	24	24

Ürünlere genel bakış
