



Açıklama

Malzeme:

Gövde: Islah çelięi.

Küre: Paslanmaya ve asitlere karşı dayanıklı çelik.

Eleman:

Form M takım çelięi, sert metal tırtıllı.

Model:

Gövde: Temperlenmiř ve perdahlı.

Küre: Sertleřtirilmiř ve kaplamasız.

Eleman:

Form M perdahlı.

Bilgi:

Kendinden ayarlanan destekler, iřlenmemiř ve iřlenmiř iř parçalarını desteklemek ve gerdirmek için kullanılır.

Bunun yanı sıra düzenek ve alet yapımında dayanak, destek ve baskı parçaları olarak kullanılırlar.

Küre, silindir bařlı cıvata üzerine hafif bir baskı uygulayarak gövdeden çıkartılabilir.

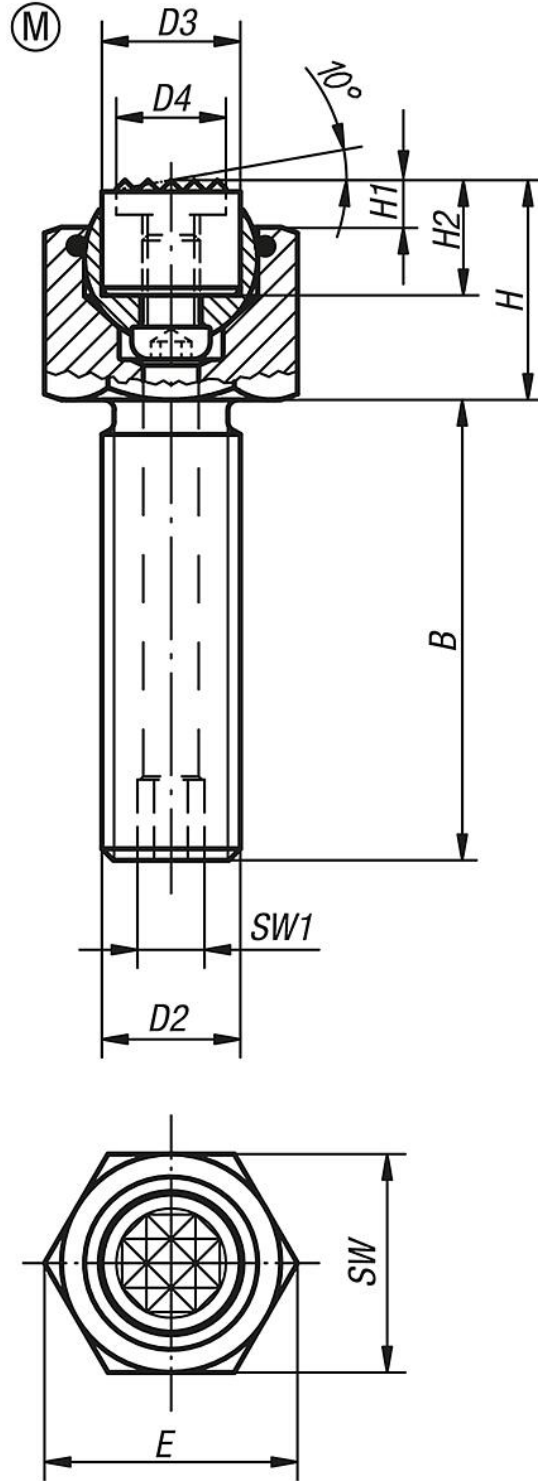
Küre, burulmaya karşı emniyete alınmiřtır.

Avantajlar:

Elemanların deęiřtirilebilmesi sayesinde yüksek ekonomiklik.

Monte edilmiř olan O-halka, kirleri ve yabancı parçacıkları uzak tutar.

Böylece eřit bir hareket elde edilir.



Ürünlere genel bakış

Sipariş numarası	Form	B	D2	D3	D4	H	H1	H2	E	SW	SW1	Bilya ø	Yük kapasitesi maks. kN (sadece statik yükte)	Gripper sipariş numarası
02007-910X015	M	15	M10	10	7,9	17	4	10	19,6	17	3	13	19	07113-10107
02007-910X030	M	30	M10	10	7,9	17	4	10	19,6	17	3	13	19	07113-10107
02007-910X050	M	50	M10	10	7,9	17	4	10	19,6	17	3	13	19	07113-10107
02007-912X020	M	20	M12	12	9,5	19	4	10	21,9	19	5	15	30	07113-12107
02007-912X040	M	40	M12	12	9,5	19	4	10	21,9	19	5	15	30	07113-12107

Ürünler genel bakış

Sipariş numarası	Form	B	D2	D3	D4	H	H1	H2	E	SW	SW1	Bilya ø	Yük kapasitesi maks. kN (sadece statik yükte)	Gripper sipariş numarası
02007-912X060	M	60	M12	12	9,5	19	4	10	21,9	19	5	15	30	07113-12107
02007-916X025	M	25	M16	16	12,7	23	4	10	27,7	24	6	20	50	07113-16107
02007-916X050	M	50	M16	16	12,7	23	4	10	27,7	24	6	20	50	07113-16107
02007-916X080	M	80	M16	16	12,7	23	4	10	27,7	24	6	20	50	07113-16107
02007-920X030	M	30	M20	20	15,9	24	4	10	34,6	30	8	23	85	07113-20107
02007-920X060	M	60	M20	20	15,9	24	4	10	34,6	30	8	23	85	07113-20107
02007-920X100	M	100	M20	20	15,9	24	4	10	34,6	30	8	23	85	07113-20107
02007-924X040	M	40	M24	25	19	30	4	10	41,6	36	10	28	121	07113-25107
02007-924X100	M	100	M24	25	19	30	4	10	41,6	36	10	28	121	07113-25107