



Açıklama

Malzeme:

Gövde: Islak çeliği.

Küre: Form K POM.

Model:

Gövde: Temperlenmiş.

POM küre: Beyaz.

Bilgi:

Kendinden ayarlanan destekler, işlenmemiş ve işlenmiş iş parçalarını desteklemek ve gerdirmek için kullanılır.

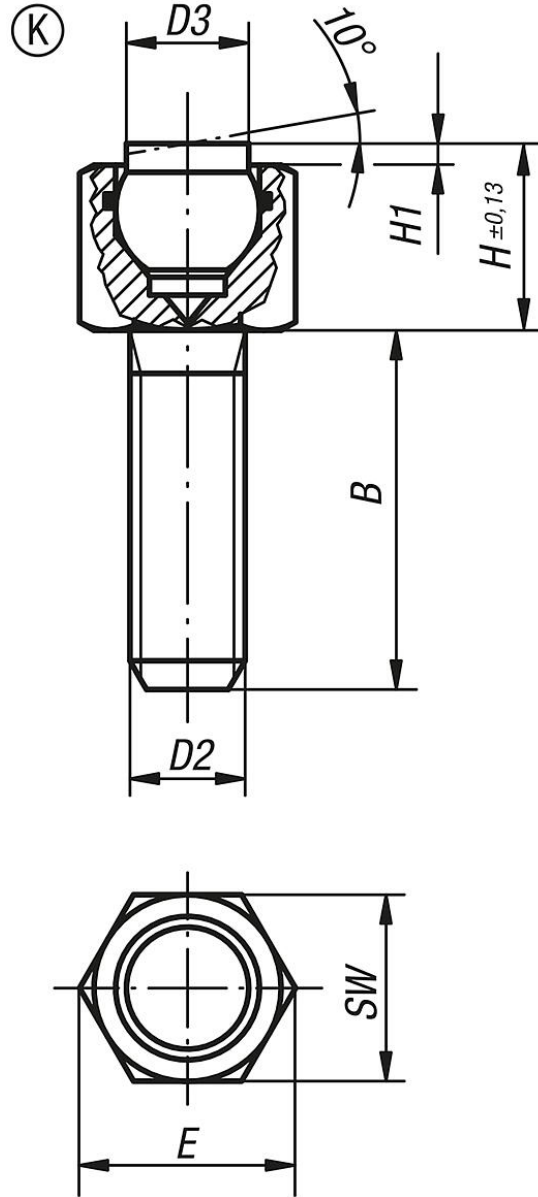
Bunun yanı sıra düzenek ve alet yapımında dayanak, destek ve baskı parçaları olarak kullanılırlar.

Küre, burulmaya karşı emniyete alınmıştır.

Avantajlar:

Monte edilmiş olan O-halka, kirleri ve yabancı parçacıkları uzak tutar.

Böylece eşit bir hareket elde edilir.



Ürünlere genel bakış

Sipariş numarası	Form	B	D2	D3	H	H1	E	SW	Bilya \emptyset	Yük kapasitesi maks. kN (sadece statik yükte)
02006-706X012	K	12	M6	6	9,5	1,5	11,5	10	7	2
02006-706X025	K	25	M6	6	9,5	1,5	11,5	10	7	2
02006-706X040	K	40	M6	6	9,5	1,5	11,5	10	7	2
02006-708X012	K	12	M8	8,5	13	1,5	15	13	10	4
02006-708X025	K	25	M8	8,5	13	1,5	15	13	10	4
02006-708X040	K	40	M8	8,5	13	1,5	15	13	10	4

