

Ürün açıklaması/Ürün resimleri



Açıklama

Malzeme:

Çelik.

Model:

Kalite sınıfı 10.

Plastik kaplama, kırmızı.

Bilgi:

Bağlantı elemanları, askı elemanı/zincir, zincir/zincir ve yük kancası/zincir arasında bir zincir askısında bağlantı parçası olarak kullanılır.

Bağlantı elemanları, makine yönetmeliği uyarıncadır ve BG tarafından kontrol edilmiştir (H damgası).

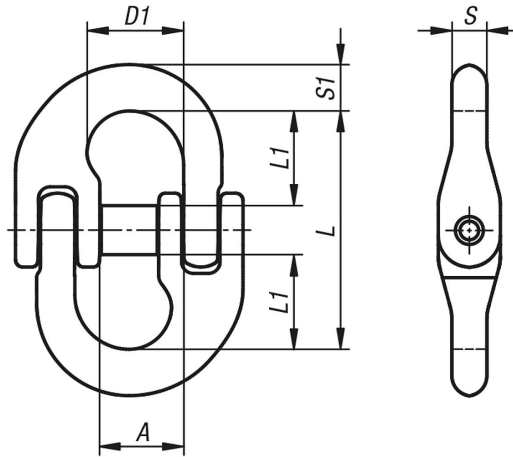
Sıcaklık aralığı:

-40 °C ile 200 °C arasında = %100 taşıma kapasitesi

300 °C'ye kadar = %90 taşıma kapasitesi

400 °C'ye kadar = %75 taşıma kapasitesi

Çizimler



Ürünlere genel bakış

Sipariş numarası	Zincir mm	A	D1	L	L1	S	S1	Taşıma kapasitesi kg
07795-1001400	6	14	18	45	18	7,5	8	1400
07795-1001900	7	17,8	20,5	50,5	20	9	10,2	1900
07795-1002500	8	19	23,5	62	25,5	10	11,5	2500
07795-1004000	10	23,8	27,5	72	30	12,6	12,6	4000
07795-1006700	13	28	33,3	87,3	36	16,7	19	6700
07795-1010000	16	34,3	39,5	102	40,5	20,6	20,6	10000

Ürünlere genel bakış
