

## Ürün açıklaması/Ürün resimleri



Dakika açısı	Ondalık sistemde derece	Metre başına milimetre sisteminde yükseklik farkı
1'	0,0167°	0,291 mm
5'	0,0833°	1,455 mm
10'	0,1667°	2,910 mm
20'	0,3333°	5,820 mm
25'	0,4167°	7,275 mm
30'	0,5000°	8,730 mm
40'	0,6667°	11,640 mm
50'	0,8333°	14,550 mm
53'	0,8833°	15,423 mm

## Açıklama

## Malzeme:

Çerçeve: pirinç.

Dairesel düzeç gövdesi: poliamid.

## Model:

nikel kaplamalı ve yüksek parlaklıkta polisajlı.

## Bilgi:

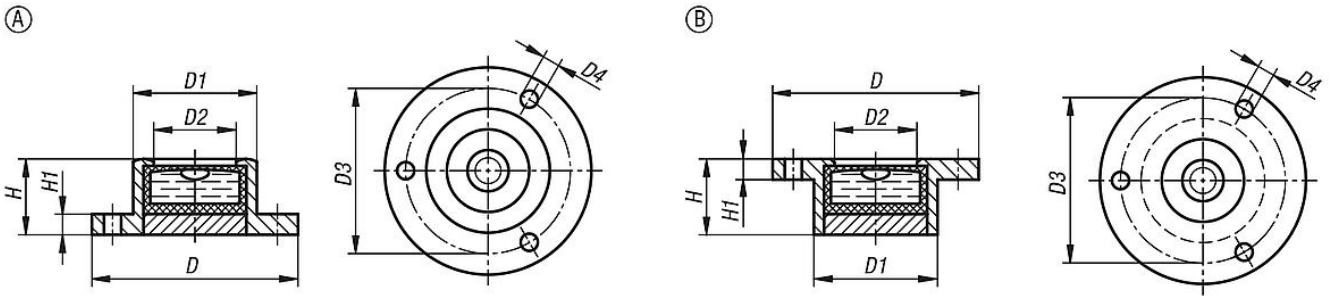
Düzeçler, sıfır aleti olarak veya örneğin su terazilerinde, eğim ölçerlerde, ölçme aletlerinde ve makine mühendisliğinde yatay konumu kontrol etmek için kullanılır. Dairesel düzeçler, üç delik yardımıyla vidalanabilir (Form A) veya geçirilebilir (Form B).

- Form A: taşlanmış taban yüzeyine ayarlanmış
- Form B: flanş yüzeyinin alt tarafına ayarlanmış
- 2 mm kabarcık yolunda açılı dakikası olarak hassasiyet
- Dolgu: berrak
- Siyah kontrast halkası
- Beyaz düzeç tabanı

## Sıcaklık aralığı:

-35 °C - +55 °C.

## Çizimler



## Ürüne genel bakış

Sipariş numarası	Form	Tip 1	D	D1	D2	D3	D4	H	H1	Hassaslık
21800-1141030	A	vidalı flanşlı	20	14	10	17	1,6	10	1,8	30'
21800-1171030	A	vidalı flanşlı	25	17	12	21	2	10	2	30'
21800-1181130	A	vidalı flanşlı	30	18	12	24	2,5	11	3	30'
21800-1281430	A	vidalı flanşlı	40	28	20	34,5	2,5	14	4	30'
21800-1341530	A	vidalı flanşlı	50	34	25	43	3	15	5	30'
21800-2141030	B	giriş flanşlı	20	14	10	17	1,6	10	1,8	30'
21800-2171030	B	giriş flanşlı	25	17	12	21	2	10	2	30'
21800-2181130	B	giriş flanşlı	30	18	12	24	2,5	11	3	30'
21800-2281430	B	giriş flanşlı	40	28	20	34,5	2,5	14	4	30'
21800-2341530	B	giriş flanşlı	50	34	25	43	3	15	5	30'

Ürünlere genel bakış

---