

## Ürün açıklaması/Ürün resimleri



## Açıklama

## Malzeme:

Gövde: Çelik.

Mıknatıs çekirdeği: NdFeB.

## Model:

Gövde galvaniz kaplama.

## Bilgi:

Ekranlı sistem. Sürekli mıknatıs malzemesi NdFeB ile tutma kuvveti, SmCo malzemesine göre yakl. %10-20 daha artar.

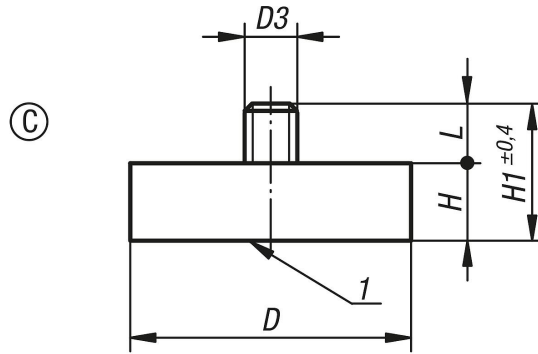
## Sıcaklık aralığı:

Maks. 80 °C.

## Çizim bilgisi:

1) Tutma yüzeyi

## Çizimler



## Ürünlere genel bakış

| Sipariş numarası | Form | D        | D3 | H   | H1   | L  | Tutma kuvveti N |
|------------------|------|----------|----|-----|------|----|-----------------|
| 09069-23         | C    | 10 ±0,15 | M3 | 4,5 | 11,5 | 7  | 25              |
| 09069-24         | C    | 13 ±0,15 | M5 | 4,5 | 12,5 | 8  | 60              |
| 09069-25         | C    | 16 ±0,15 | M6 | 4,5 | 12,5 | 8  | 95              |
| 09069-26         | C    | 20 ±0,15 | M6 | 6   | 16   | 10 | 140             |
| 09069-27         | C    | 25 ±0,15 | M6 | 7   | 17   | 10 | 200             |
| 09069-28         | C    | 32 ±0,20 | M6 | 7   | 17   | 10 | 350             |
| 09069-29         | C    | 40 ±0,2  | M8 | 8   | 20   | 12 | 670             |
| 09069-30         | C    | 47 ±0,2  | M8 | 9,2 | 22,2 | 13 | 790             |