

Ürün açıklaması/Ürün resimleri

**Açıklama****Malzeme:**

Çelik.

Model:

kaplamasız.

Bilgi:

İçi boş bir mili bir mile bağlamak için büzüşen disk. Bunlar dıştan göbeğe takılır ve kama biçiminde yüzeyler üzerinden iç çaplarının küçülmesiyle göbek üzerine gerilim uygularlar. Bunun sonucunda göbek ve mil arasında bir bastırma toleransı oluşur. Bunlar statik, dinamik ve darbe halinde yükler için uygundur.

- çok yüksek torklar için
- Montaj esnasında aksel mil/göbek kayması olmaz
- kendinden merkezlemeli

23380-01-4072 yüksek dayanıklı civatalı model (ISO 4762).

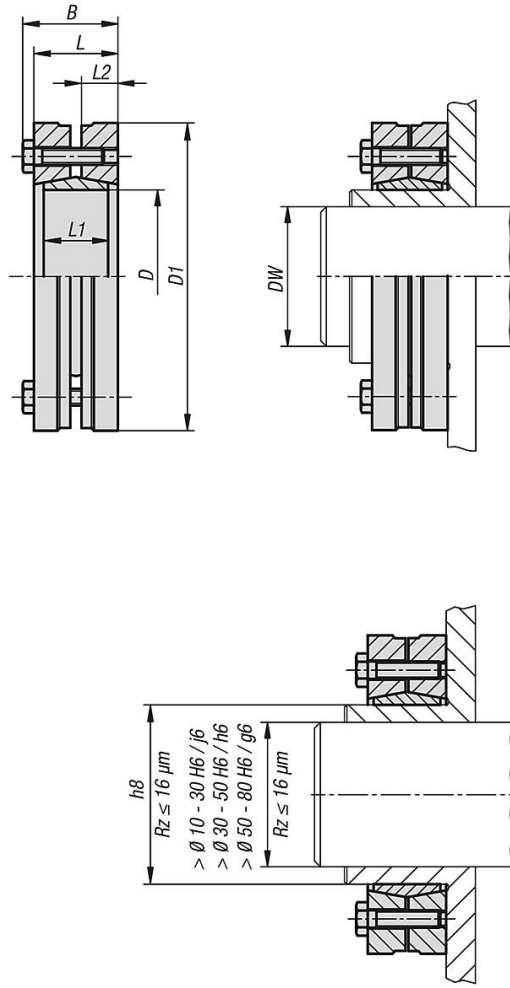
Montaj:

Mevcut taşıma emniyetlerini çıkartın. Mili, göbek iç ve dış çapını temizleyin ve hafifçe yağlayın. MoS2 veya gres kullanmayın. Büzüşen diski göbeğin üzerine itin. Ardından üniteyi (büzüşen disk/göbek), milin üzerine itin ve doğru konuma getirin. Sıkıştırma civatalarını sırasıyla hafifçe elle sıkın. Ardından sıkıştırma civatalarını bir tork anahtarı ile sırasıyla birkaç turda belirtilen MS sıkma torkuyla sıkın.

1. tur yakl. %33 MS
2. tur yakl. %66 MS
3. tur yakl. %100 MS

Sökme: Tüm civataları sırasıyla kademeli bir şekilde çözün, ancak dişliden tamamen sökmeyin. Büzüşen disk, normalde kendiliğinden çözülür.

Çizimler



Ürünler genel bakış

Sipariş numarası	MS sıkma torkunda aktarılan tork M Nm	MS sıkma torkunda aktarılan eksenel kuvveti F kN	Göbekte yüzey basıncı P N/mm ²	Sıkıştırma civataları Sayı	Sıkıştırma civataları Sıkma torku MS Nm
23380-1437	30/37/48	8/8/10	278	3 x M4	2,4
23380-1641	70/90/110	15/18/20	336	4 x M5	4
23380-1844	90/100/120	16/18/20	299	4 x M5	4
23380-2046	110/140/160	20/22/24	336	5 x M5	4
23380-2150	200/230/260	31/34/37	384	6 x M5	5
23380-2450	240/270/300	32/35/38	336	6 x M5	5
23380-3052	350/400/440	38/41/43	261	7 x M5	5
23380-3672	590/690/700	53/58/58	303	5 x M6	12
23380-3872	700/770/780	62/65/63	295	6 x M6	12
23380-4072	720/730/790	61/59/62	310	6 x M6	12
23380-4480	800/1000/1050	63/73/76	312	7 x M6	12
23380-4880	900/1050/1200	65/72/78	260	7 x M6	12
23380-5090	1350/1500/1700	89/96/103	314	8 x M6	12
23380-55100	1300/1550/1800	78/87/96	248	8 x M6	12
23380-62110	2400/2650/2800	126/133/136	330	12 x M6	12
23380-68115	1900/2250/2850	95/104/121	245	10 x M6	12
23380-75138	2650/3300/4050	121/139/158	277	7 x M8	30
23380-80145	3200/3900/4600	126/143/160	259	7 x M8	30

Sipariş numarası	D	D1	DW	B	L	L1	L2
23380-1437	14	37	10/11/12	14,8	12	9	5
23380-1641	16	41	12/13/14	18,5	15	12	6,25

Ürünler genel bakış

Sipariş numarası	D	D1	DW	B	L	L1	L2
23380-1844	18	44	14/15/16	18,5	15	12	6,25
23380-2046	20	46	15/16/17	21	17,5	12	7
23380-2150	21	50	16/17/18	22,5	19	15	8
23380-2450	24	50	19/20/21	22,5	19	15	8
23380-3052	30	52	24/25/26	26	22,5	18	9,5
23380-3672	36	72	28/30/31	27,5	23,5	18	10
23380-3872	38	72	29/30/31	30	26	21	10,5
23380-4072	40	72	30/31/32	28,5	24,5	19	10,5
23380-4480	44	80	32/35/36	30	26	20	11
23380-4880	48	80	36/38/40	30	26	22	11
23380-5090	50	90	38/40/42	31,5	27,5	22,5	12
23380-55100	55	100	42/45/48	34,5	30,5	23	13
23380-62110	62	110	48/50/52	34,5	30,5	23	13
23380-68115	68	115	50/55/60	34,5	30,5	23,5	13
23380-75138	75	138	55/60/65	37,8	32,5	25	14
23380-80145	80	145	60/65/70	37,8	32,5	25	14