



### Açıklama

#### Malzeme:

Çelik model:  
Kilitleme pimi: Sertleştirilmiş:  
Mukavemet sınıfı 5.8.

Paslanmaz çelik model:  
Kilitleme pimi: Sertleştirilmiş:  
Dişli kovan: 1.4305.  
Kilitleme pimi: 1.4034.

Kilitleme pimi: Sertleştirilmemiş:  
Dişli kovan: 1.4305.  
Kilitleme pimi: 1.4305.

Mantar tutamak: Termoplastik, siyah gri.

#### Model:

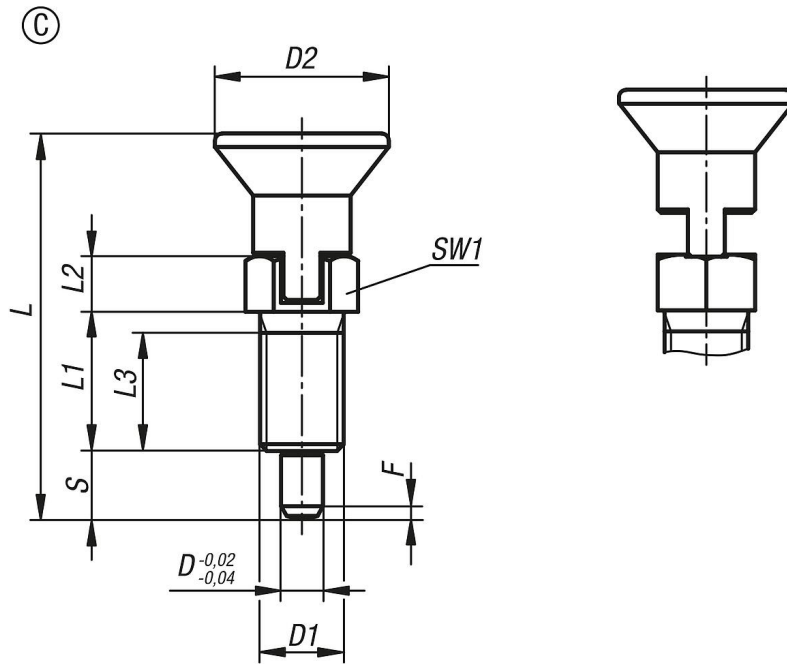
Çelik model:  
Kilitleme pimi: Sertleştirilmiş, taşlanmış ve perdahlı.

Paslanmaz çelik model:  
Kilitleme pimi: Sertleştirilmiş, taşlanmış ve kaplamasız.  
Kilitleme pimi: Sertleştirilmemiş, taşlanmış ve kaplamasız.

#### Bilgi:

Kilitleme bulonları, kilitleme konumunun enine kuvvetler tarafından değiştirilmesinin önleneyeği yerlerde kullanılır. Ancak bulon elle çıkartıldıktan sonra başka bir kilitleme konumuna geçilebilir.

### Çizimler



Ürünler genel bakış

Sipariş numarası	Form	Ana gövde malzemesi	Kilitleme pimi	D	D1	D2	L	L1	L2	L3	Strok S	SW1	F x 30°	Yay kuvveti Başlangıç F1 yakl. N	Yay kuvveti Bitiş F2 yakl. N
03089-23105	C	çelik	sertleştirilmiş	5	M10x1	21	49,5	17	10	15	8	13	1,3	5	16
03089-23206	C	çelik	sertleştirilmiş	6	M12x1,5	25	57,7	20	11	17	9	14	1,8	6	18
03089-23308	C	çelik	sertleştirilmiş	8	M16x1,5	33	76	26	14	23	12	19	2,3	15	45
03089-203105	C	paslanmaz çelik	sertleştirilmiş	5	M10x1	21	49,5	17	10	15	8	13	1,3	5	16
03089-203206	C	paslanmaz çelik	sertleştirilmiş	6	M12x1,5	25	57,7	20	11	17	9	14	1,8	6	18
03089-203308	C	paslanmaz çelik	sertleştirilmiş	8	M16x1,5	33	76	26	14	23	12	19	2,3	15	45
03089-213105	C	paslanmaz çelik	sertleştirilmemiş	5	M10x1	21	49,5	17	10	15	8	13	1,3	5	16
03089-213206	C	paslanmaz çelik	sertleştirilmemiş	6	M12x1,5	25	57,7	20	11	17	9	14	1,8	6	18
03089-213308	C	paslanmaz çelik	sertleştirilmemiş	8	M16x1,5	33	76	26	14	23	12	19	2,3	15	45