

## Ürün açıklaması/Ürün resimleri



## Açıklama

## Malzeme:

Mentşe: çelik.

Ara disk: pirinç.

Aks: çelik veya pirinç.

## Model:

Yağlama nipeli: DIN 71412-D uyarınca , çelik galvaniz kaplama.

Çelik parçalar: kaplamasız.

## Bilgi:

Mentşeler, kaynaklanabilir profil çeliğinden imal edilmiştir.

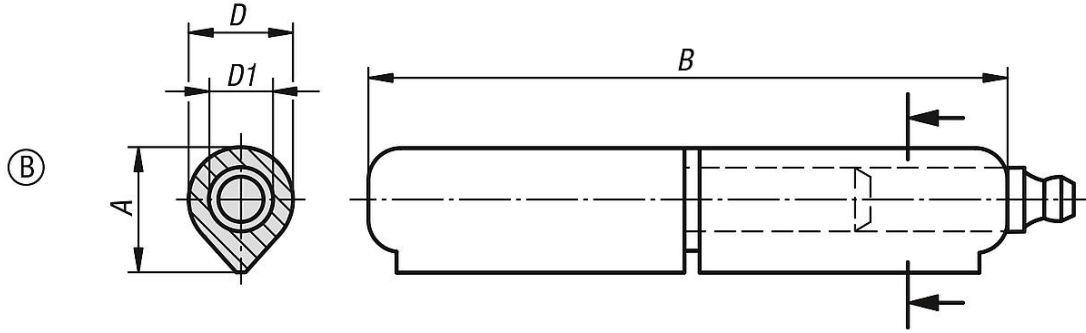
Alt mentşe yarısında pim sabit bir şekilde takılıdır.

Kaynak dikişlerinin ve bant makaraların sabitlenmiş olduğu taşıyıcıların farklı çelik kaliteleri, en azından aşağıdakilere eşit veya bunların üstünde olmalıdır:

EN 10025-2:2004-10 uyarınca S235JR+AR

DIN 8563 Bölüm 3 veya SIA 161 uyarınca Fe E 235

## Çizimler



## Ürünler genel bakış

Sipariş numarası	Form	Bileşen malzemesi	A	B	D	D1
27885-113080012	B	çelik	16	80	13	8
27885-116100012	B	çelik	20	100	16	10
27885-116120012	B	çelik	20	120	16	10
27885-118135012	B	çelik	22,5	135	18	12
27885-120150012	B	çelik	25,5	150	20	13
27885-120180012	B	çelik	25	180	20	14
27885-123200012	B	çelik	29	200	23	16

